



PROJEKT

Smart City

Energetické Centrum*

Poříčí u Trutnova

*** SCEC** Poříčí u Trutnova

Přínosy projektu

Umístění projektu

Lokalita

Dálnice D11

Cíle

Popis projektu

Energetika

E-mobilita

Cestovní ruch

Kontakty

BATESON  PLUS


1955 – 2015
ÚJV ŘEŽ

 TRUTNOV



● Přínosy projektu pro město Trutnov

Umístění projektu

Lokalita

Dálnice D11

Cíle

Popis projektu

Energetika

E-mobilita

Cestovní ruch

Kontakty

- přímé investice
- nová pracovní místa
- rozvoj cestovního ruchu
- propagace Trutnova jako města SMART CITY
- daňové a jiné přímé výnosy
- záložní zdroj energie pro město Trutnov
- rozvoj městských částí Poříčí, Lhota, Voletiny



Přínosy projektu

Lokalita

Dálnice D11

Cíle

Popis projektu

Energetika

E-mobilita

Cestovní ruch

Kontakty

Umístění projektu

Katastr
Poříčí u Trutnova

Centrum města

Plánovaná trasa D11

D11 / směr Polsko

D11 / směr Hradec Králové, Praha

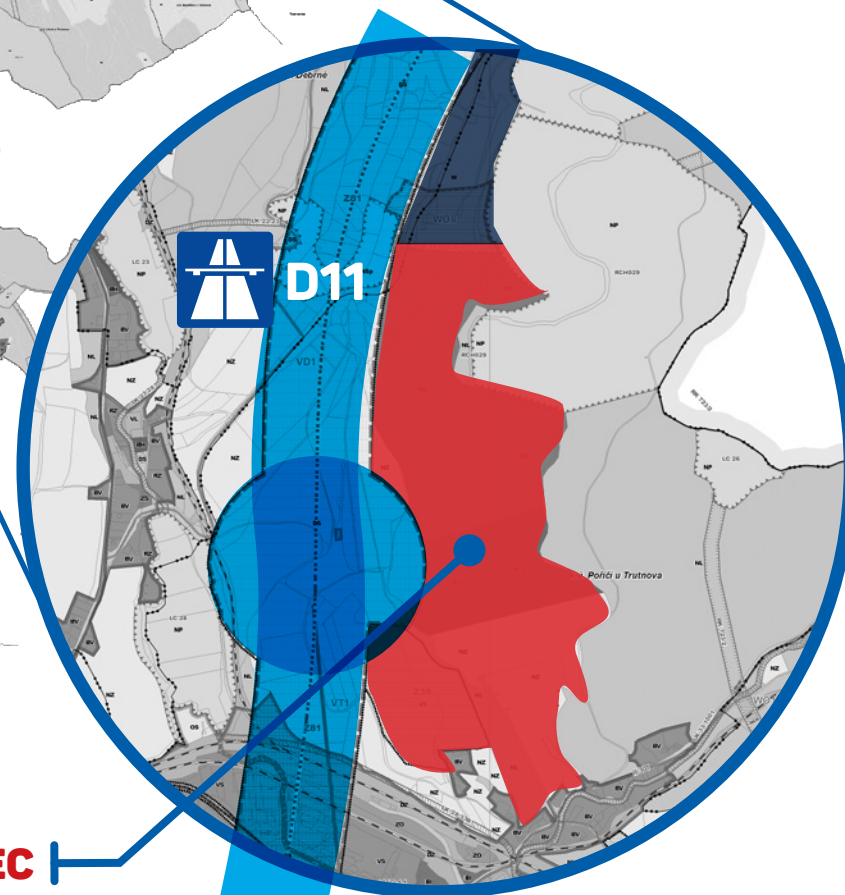
Celková rozloha projektu
SCEC je plánována na 35 ha

Lokalita byla od 50. let
20. století využívána
k uskladnění popílku
z tepelné elektrárny
Poříčí II.

V současné době je
část plaviště popílku
zrekultivována a část
je dále využívána
k uskladnění popílku.



SCEC



Přínosy projektu

Umístění projektu



Lokalita

Dálnice D11

Cíle

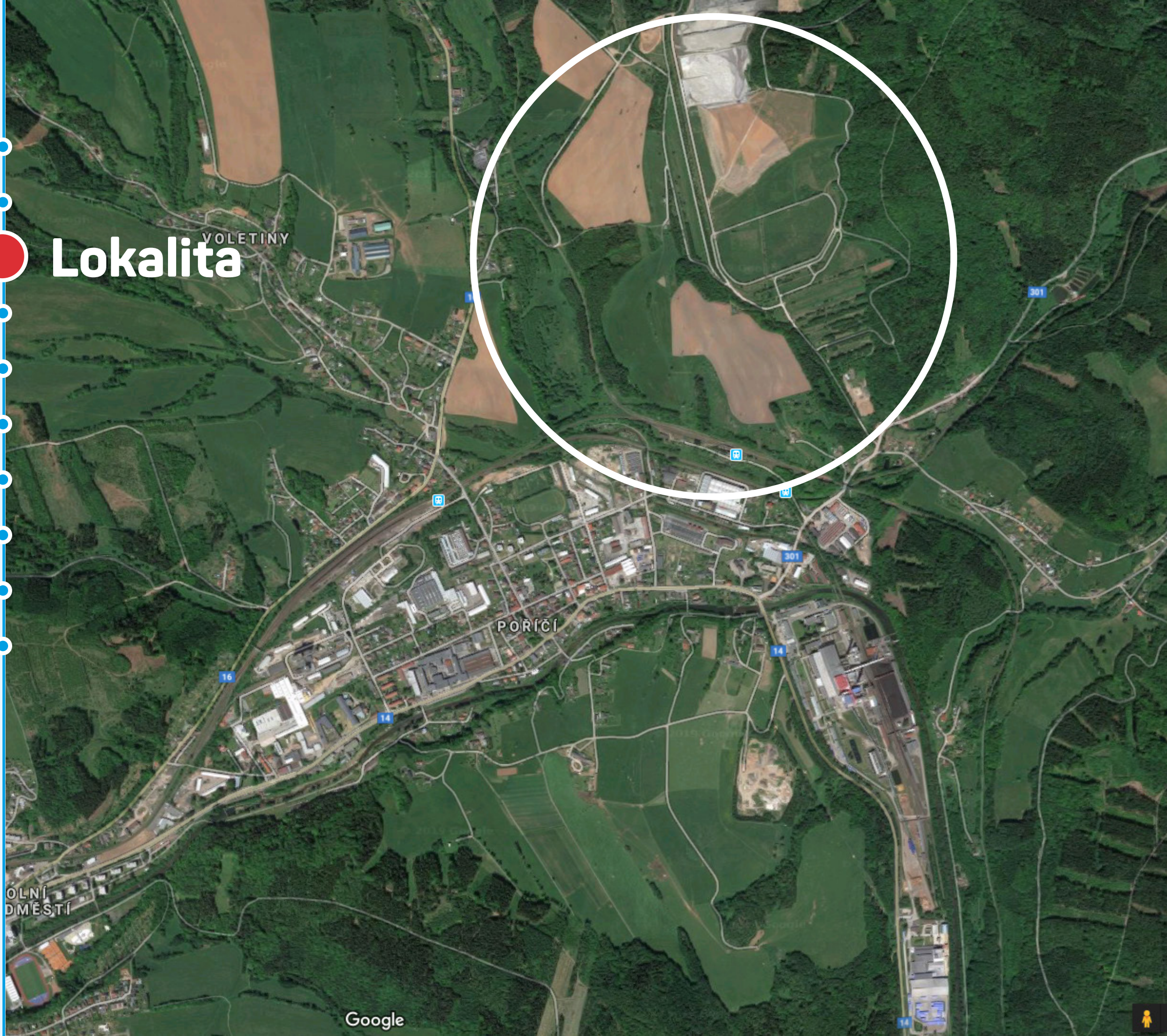
Popis projektu

Energetika

E-mobilita

Cestovní ruch

Kontakty



Přínosy projektu

Umístění projektu

Lokalita

Dálnice D11

Cíle

Popis projektu

Energetika

E-mobilita

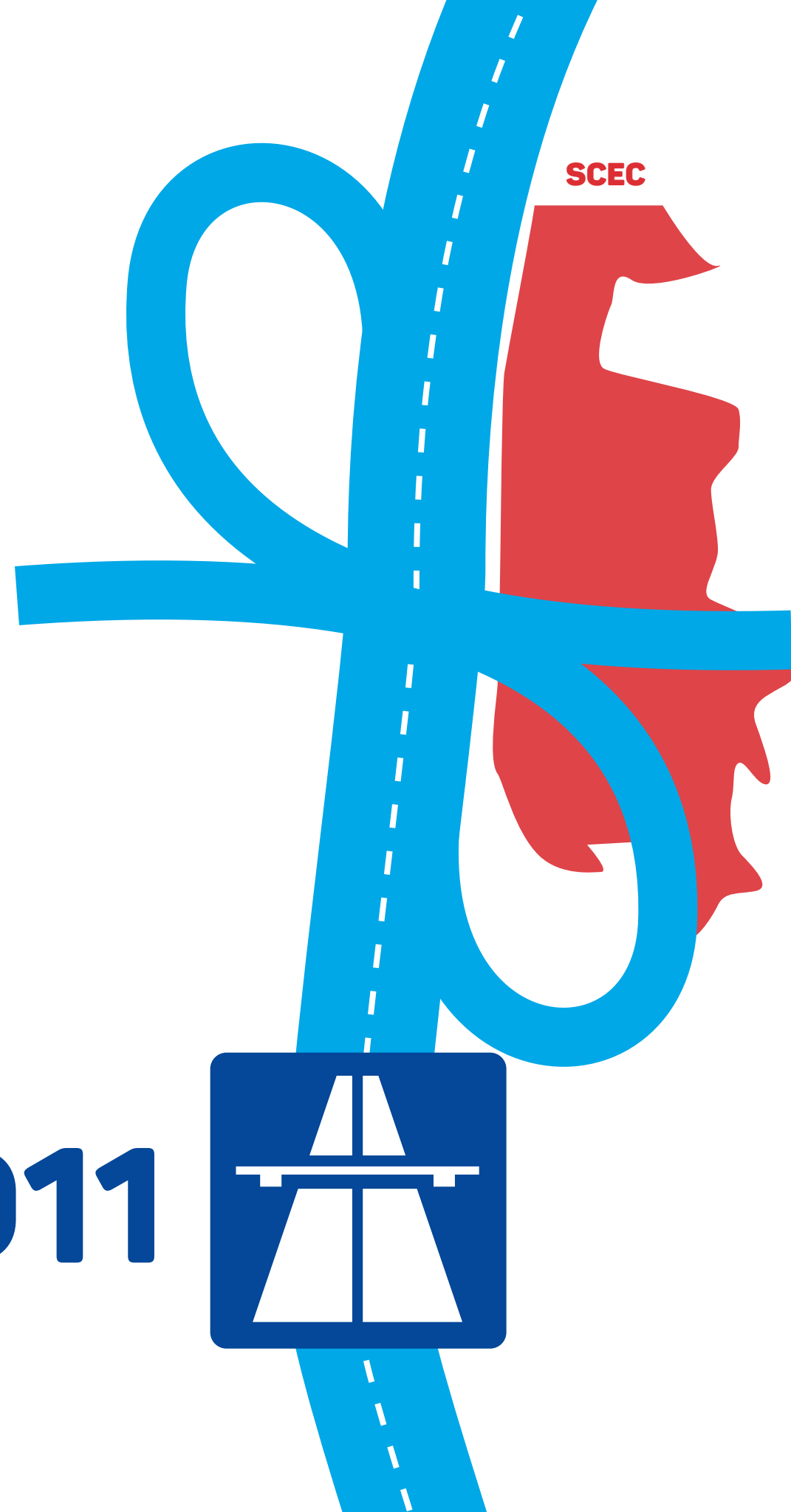
Cestovní ruch

Kontakty

Projekt SCEC Poříčí u Trutnova navazuje bezprostředně na projektovaný úsek 1109 dálnice D11, která je **součástí dálniční sítě TEN-T**.

Propojení dálnice D11 s projektem SCEC je zajištěno prostřednictvím oboustranného sjezdu z dálnice D11.

D11



Přínosy projektu

Umístění projektu

Lokalita

Dálnice D11

Cíle

Popis projektu

Energetika

E-mobilita

Cestovní ruch

Kontakty



Projekt **SCEC** Poříčí u Trutnova:

- **Maximalizuje přínos dálnice D 11** pro město Trutnov a region východních Krkonoš.
- **Naplňuje cíle strategického plánu města Trutnova** v oblastech:
 - Dopravy a infrastruktury:
 - Dálnice D 11
 - Kvalitní MHD
 - Podnikání a lidské zdroje – Přívětivé podnikatelské prostředí.
 - Kvalita života – Trutnov zajímavé místo pro aktivní trávení času.

Přínosy projektu

Umístění projektu

Lokalita

Dálnice D11

Cíle

Energetika

E-mobilita

Cestovní ruch

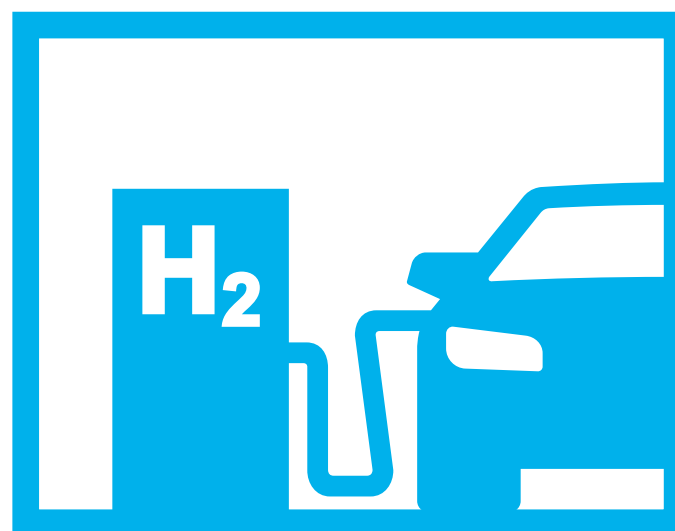
Kontakty

Popis projektu



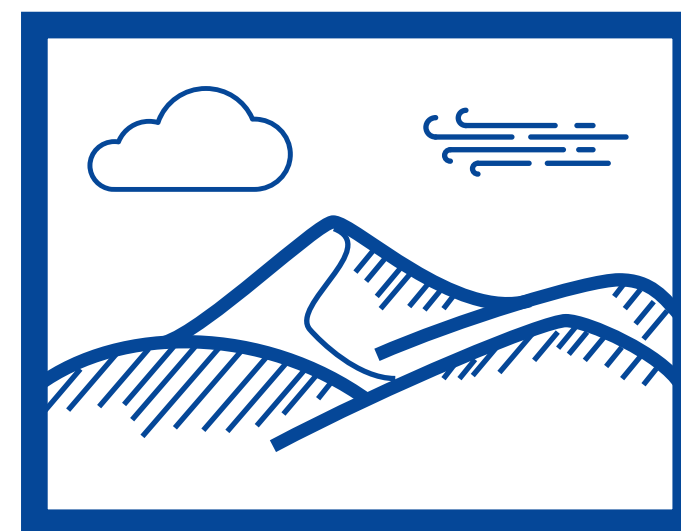
Energetika

využívající vodíkových technologií pro výrobu a uskladnění elektrické energie,



E-mobilita

zavádějící progresivní dopravní technologie – elektromobily a mobily s palivovými články pro dopravu v regionu východních Krkonoš,



Cestovní ruch

nabízející kompletní servis pro návštěvníky města Trutnova a východních Krkonoš využívajících dálnici D11.



Přínosy projektu

Umístění projektu

Lokalita

Dálnice D11

Cíle

Popis projektu

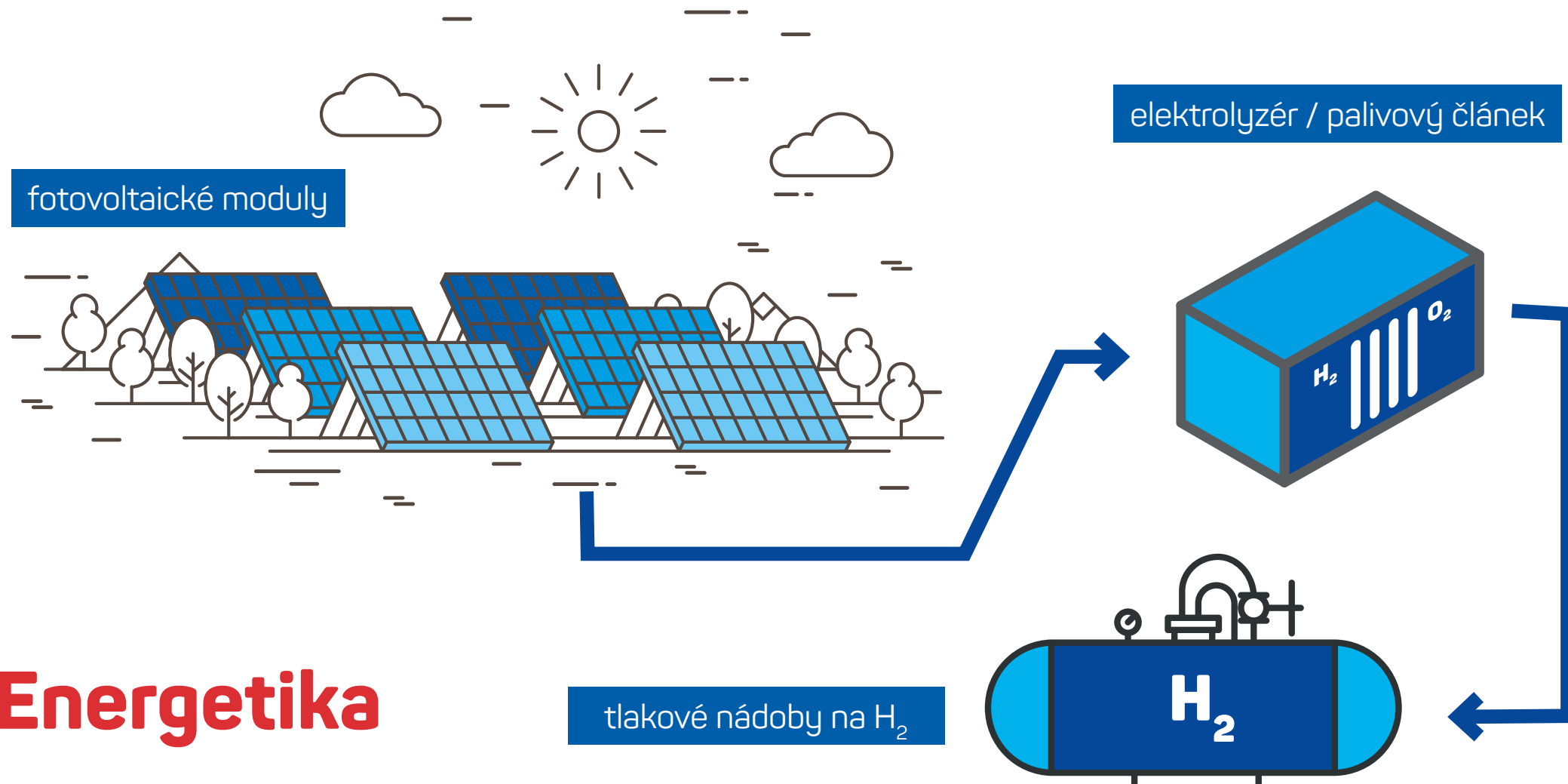


Energetika

E-mobilita

Cestovní ruch

Kontakty



Jádrem energetické části projektu je **akumulační vodíková elektrárna**, která je:

- zdrojem energie pro e-mobilitu pro dálnici D 11, město Trutnov a region východních Krkonoš,
- necentrálním zdrojem energie pro město Trutnov,
- stabilizačním prvkem elektrické sítě v regionu.

Součástí akumulační vodíkové elektrárny je:

- **fotovoltaická elektrárna** o nominálním výkonu 5 MWp, s možností dalšího navýšení výkonu podle potřeby města Trutnova a regionu,
- **elektrolyzéry** zajišťující uložení vyrobené elektrické energie v podobě energie chemických vazeb vodíku,
- **palivové články** zajišťující konverzi chemické energie vodíku na energii elektrickou,
- **skladování vodíku** za pomoci tlakových nádob.

Přínosy projektu

Umístění projektu

Lokalita

Dálnice D11

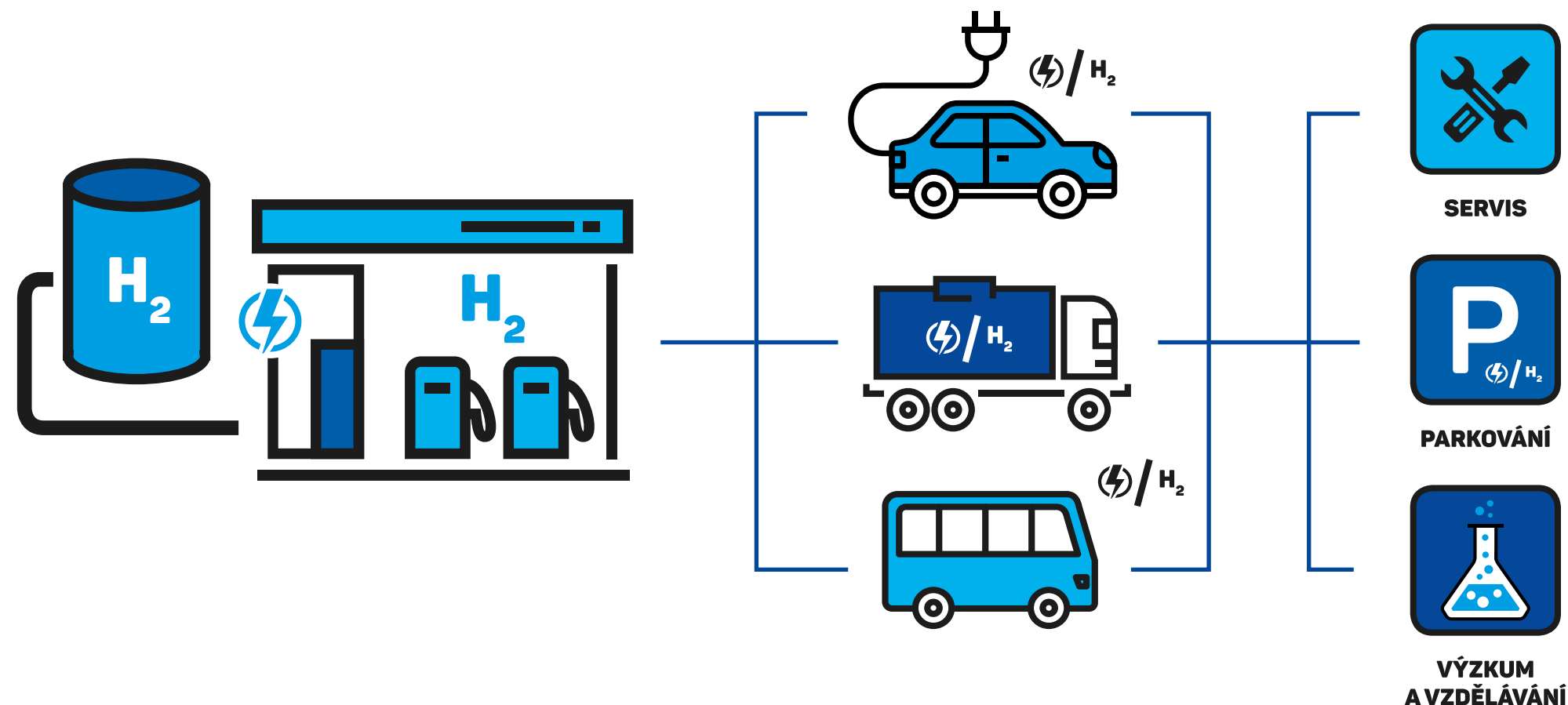
Cíle

Popis projektu

Energetika

Cestovní ruch

Kontakty



E-mobilita

Elektrická energie získaná z akumulární vodíkové elektrárny bude primárně využita v druhé navazující části Projektu SCEC E-mobilita, která zahrnuje:

- **výstavbu a provoz veřejné vodíkové čerpací stanice** (70MPa) a elektrické dobíjecí stanice pro dálnici D 11, která bude součástí celoevropského systému dobíjecích stanic sítě TEN-T,

- **realizaci dopravního systému e-mobility města Trutnova** a regionu východních Krkonoš, která umožní využití v osobní, nákladní i hromadné dopravě automobilů a elektrobusů s vodíkovými palivovými články a elektromobilů,

- **servisní středisko pro dopravní systém e-mobility** zajišťující servis

provozovaných automobilů a elektrobusů s palivovými články a elektromobily,

- **středisko aplikovaného výzkumu a vzdělávání**, které ve spolupráci s ÚJV Řež a.s. a dalšími výrobními společnostmi sídlícími v Trutnově se bude podílet na dalším rozvoji e-mobility,

- **záchytné parkoviště pro D 11** se servisem pro nákladní dopravu.

Přínosy projektu

Umístění projektu

Lokalita

Dálnice D11

Cíle

Popis projektu

Energetika

E-mobilita

Kontakty

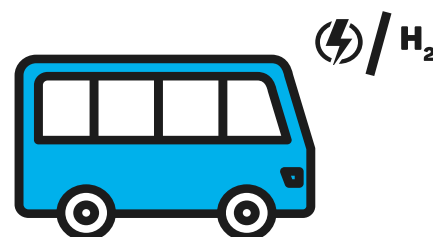


Třetím pilířem projektu **SCEC** Poříčí u Trutnova je Centrum cestovního ruchu východní Krkonoše s:

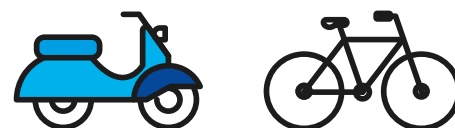
- **3D interaktivní prezentaci** obcí, horských středisek, hotelů, penzionů východních Krkonoš,
- **IT informačním a rezervačním systémem** regionálních služeb cestovního ruchu,
- **záchytným parkovištěm** pro D 11 se servisem pro návštěvníky regionu,

- **E-dopravou** hostů do horských středisek,
- napojením na **alternativní systém dopravy** města Trutnova.
- **celoroční** sportovní a zábavní centrum.

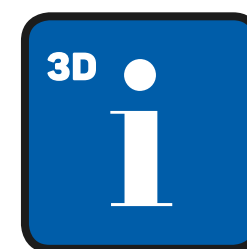
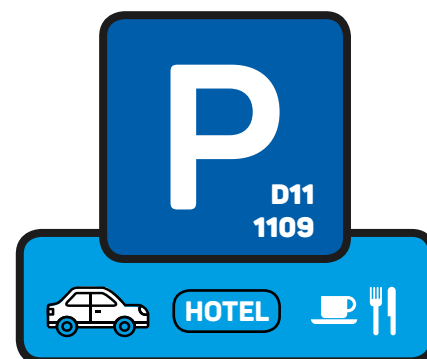
Cestovní ruch



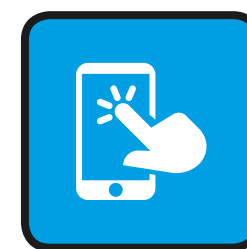
DOPRAVA



ALTERNATIVNÍ DOPRAVA



INFORMACE



IT APLIKACE

Obce a města

Horská střediska

Hotely

Penziony

Sportoviště

Kultura

Informace

Objednávky

Rezervace

Přínosy projektu

Umístění projektu

Lokalita

Dálnice D11

Cíle

Popis projektu

Energetika

E-mobilita

Cestovní ruch

 **Kontakty**



Jiří Rösler

+420 725 614 414

Richard Turek

+420 736 764 593

Modřínová 103

541 01 Trutnov

batesonplus@email.cz

