

„Koncepce rozvoje přeshraniční cykloturistiky v polskočeském příhraničí”

„Koncepcja rozwoju transgranicznej turystyki rowerowej na pograniczu polsko-czeskim”

ZAŁOŻENIA PROJEKTU - PŘEDPOKLADY PROJEKTU

INTERREG V-A Republika Czeska – Polska

Lubawka, 11.12.2019

fot. Jarek Patron, IRT

Koncepcie rozvoje přeshraniční cykloturistiky v polskočeském příhraničí | Koncepcja rozwoju transgranicznej turystyki rowerowej na pograniczu polsko-czeskim

■ Program INTERREG V-A PL-CZ

- oś priorytetowa 4: Współpraca instytucji i społeczności,
prioritní osa 4: Spolupráce institucí a komunit
- działanie 2: Rozwój współpracy instytucji administracji publicznej
aktywność 2: Rozwój współpracy instytucji veřejné správy

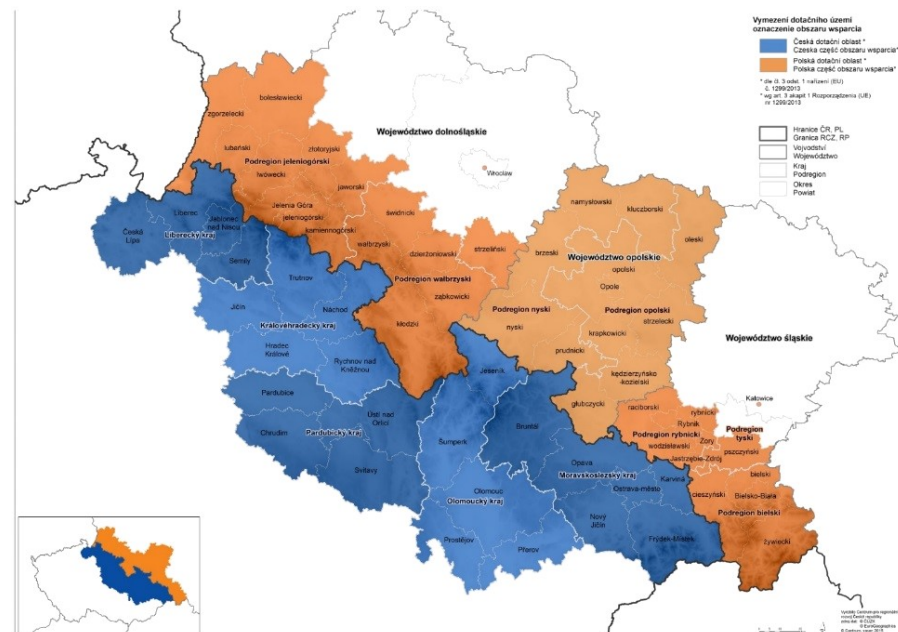
■ BUDŽET/ ROZPOČET

- całkowity budżet projektu – 700 243,68 €;
celkový rozpočet projektu
- kwota dofinansowania – 595 206,76 €;
vyšší dotace

■ CZAS TRWANIA/ DOBA TRVÁNÍ :

Czas całkowity trwania projektu – 30 miesięcy (luty 2017 – lipiec 2019)

Celková doba trvání projektu – 30 měsíců (únor 2017 – červenec 2019)



■ PARTNERSTWO/ PARTNERSTVÍ:

- Województwo Dolnośląskie – partner wiodący,
- Powiat Ząbkowicki,
- Wrocławska Inicjatywa Rowerowa (WIR),
- Opolska Regionalna Organizacja Turystyczna (OROT),
- Stowarzyszenie Rozwoju i Współpracy Regionalnej „OLZA”,
- Královéhradecký Kraj,
- Region Orlicko – Třebovsko,
- Asociace Měst Pro Cyklisty,
- Nadace Partnerství.

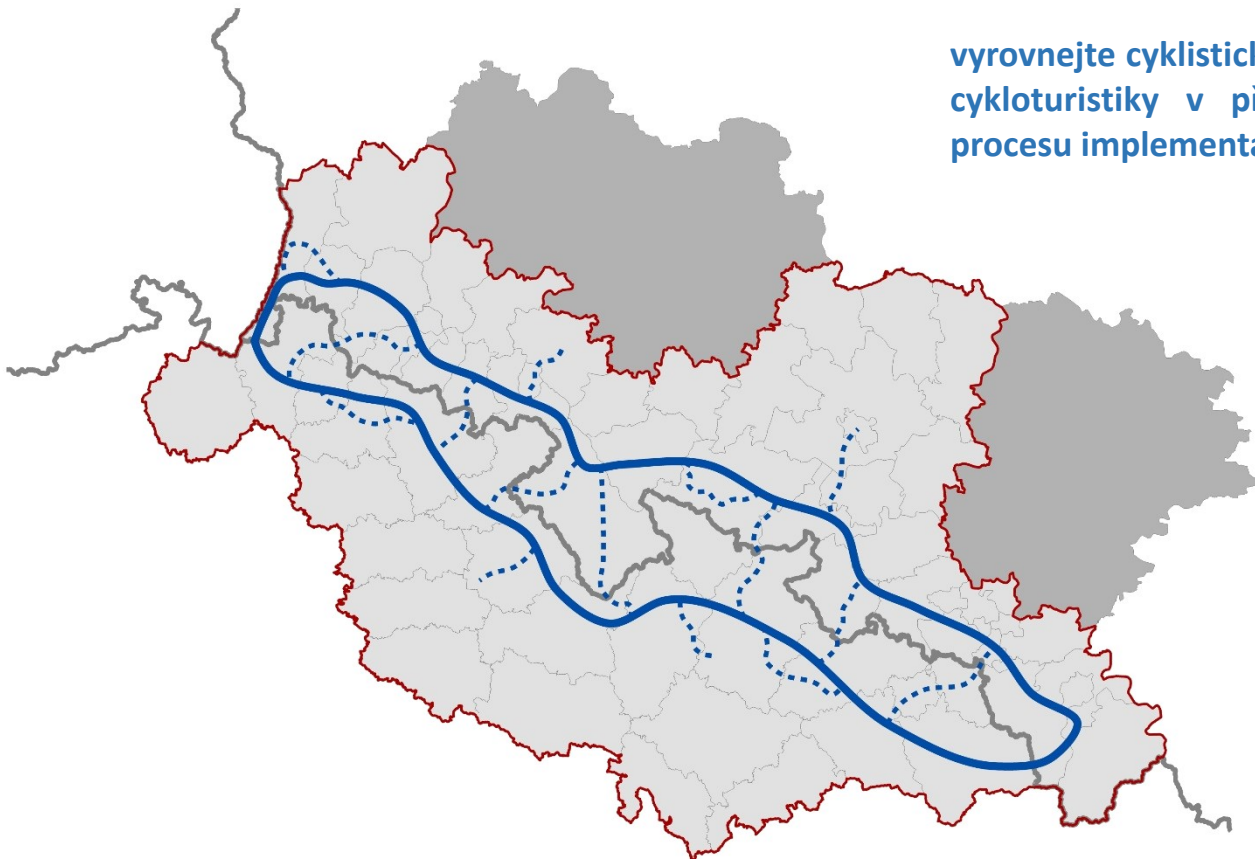


Koncepcie rozvoje přeshraniční cykloturistiky v polskočeském příhraničí | Koncepcja rozwoju transgranicznej turystyki rowerowej na pograniczu polsko-czeskim

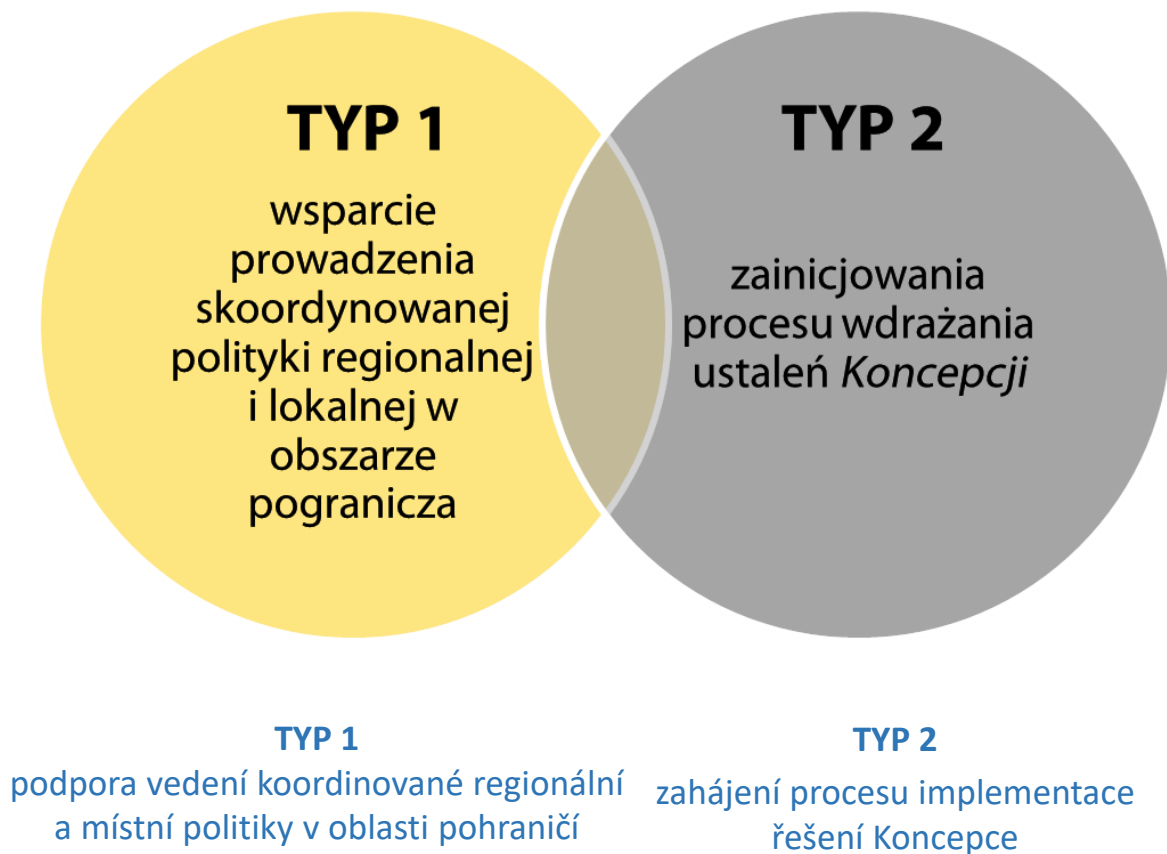
CEL/ CÍL :

wyrównanie dostępności rowerowej na obszarze pogranicza polsko-czeskiego oraz koordynacja rozwoju turystyki rowerowej w skali pogranicza

vyrovnejte cyklistickou dostupnosti a koordinaci rozvoje cykloturistiky v příhraničním regionu přes zahájení procesu implementace



TYPY DZIAŁAŃ/ TYPY ČINNOSTÍ



Koncepcie rozvoje přeshraniční cykloturistiky v polskočeském příhraničí | Koncepcja rozwoju transgranicznej turystyki rowerowej na pograniczu polsko-czeskim

DZIAŁANIA – TYP 1 / ČINNOSTI – TYP 1

INWENTARYZACJA / INVENTARIZACE

tras rowerowych oraz innych obiektów i obszarów istotnych dla turystyki rowerowej w obszarze wsparcia programu INTERREG V-A Republika Czeska – Polska

KONCEPCJA PRZEBIEGU DŁUGODYSTANSOWEJ TRASY ROWEROWEJ

KONCEPCJE PLÁNU DÁLKOVÉ CYKLISTICKÉ TRASY

ze wskazaniem brakujących odcinków i powiązań transgranicznych oraz obszarów korzystnych dla rozwoju kolarstwa terenowego i turystyki rolkowej

KONCEPCJA ROZWOJU TURYSTYKI MTB
KONCEPCJE ROZVOJE MTB TURISTIKY

KONCEPCJA ROZWOJU TURYSTYKI
ROLKOWEJ
SMĚRNICE PRO TVORBU PRODUKTŮ
IN-LINE BRUSLENÍ

STRATEGIA WDROŻENIOWA
STRATEGIE PRO IMPLEMENTACI

STRATEGIA MARKETINGOWO-
PROMOCYJNA
MARKETINGOVÁ STRATEGIE

Działania modelowe/ Modelové činnosti

Rozpowszechnianie know – how/ Šíření know how

DZIAŁANIA – TYP 2 / ČINNOSTI – TYP 2

Transgraniczne konsultacje
Přeshraniční konzultace

Forum
administracyjno-
polityczne

Politické-
administrativní
Fórum

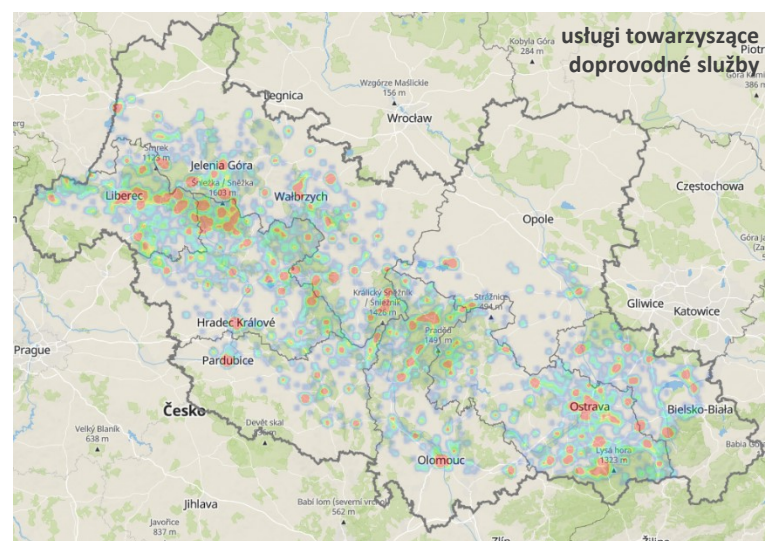
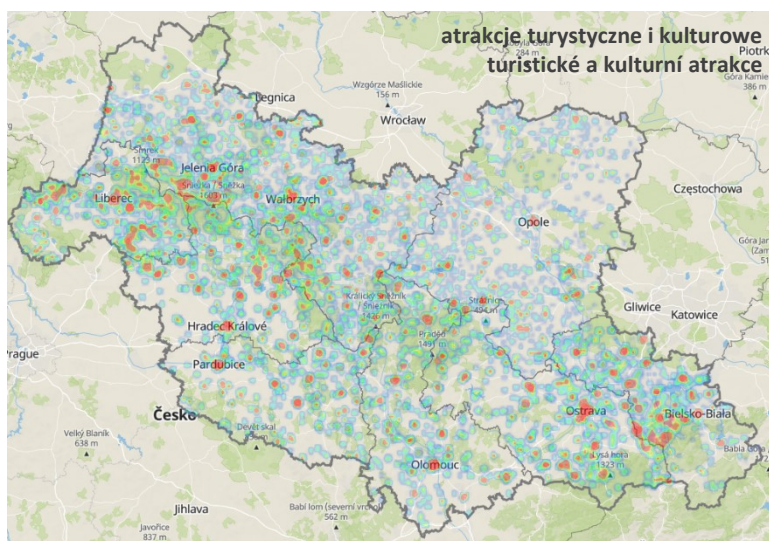
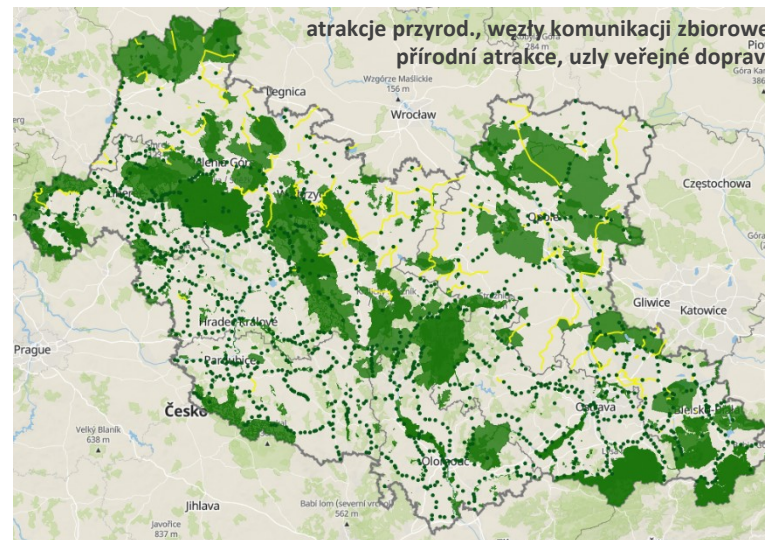
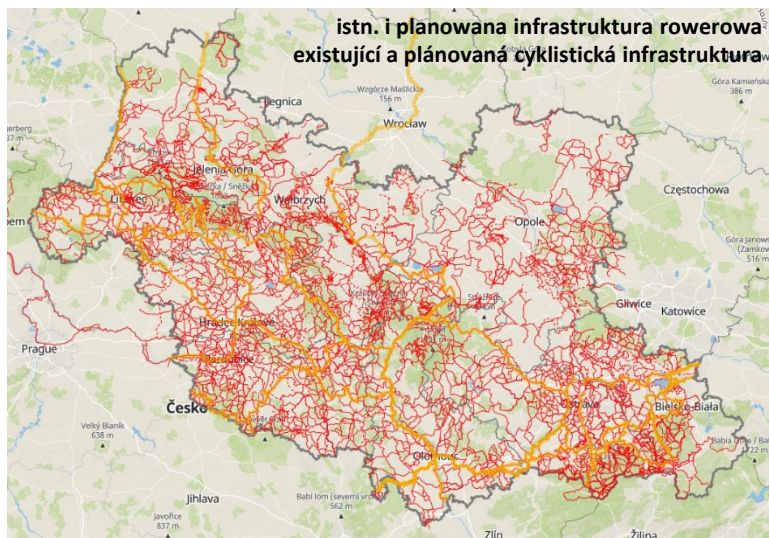
Mobilny Punkt
Doradczy

Mobilní poradní
centrum

Konsultacje
działań modelowych
Konzultace
modelových činnosti

Koncepcie rozvoje přeshraniční cykloturistiky v polskočeském příhraničí | Koncepcja rozwoju transgranicznej turystyki rowerowej na pograniczu polsko-czeskim

INWENTARYZACJA/ INVENTARIZACE



Koncepcie rozvoje přeshraniční cykloturistiky v polsko českém příhraničí | Koncepcja rozwoju transgranicznej turystyki rowerowej na pograniczu polsko-czeskim

KONCEPCJA PRZEBIEGU DŁUGODYSTANSOWEJ TRASY ROWEROWEJ KONCEPCJE PLÁNU DÁLKOVÉ CYKLISTICKÉ TRASY

PRZEBIEG/ VEDENÍ CYKLOTRASY



Łączna długość trasy: 1299,8 km

- 719,2 km po stronie czeskiej
- 580,6 km po stronie polskiej

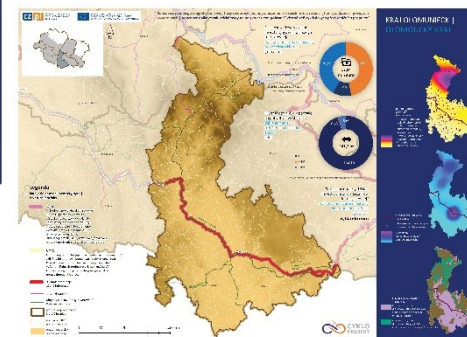
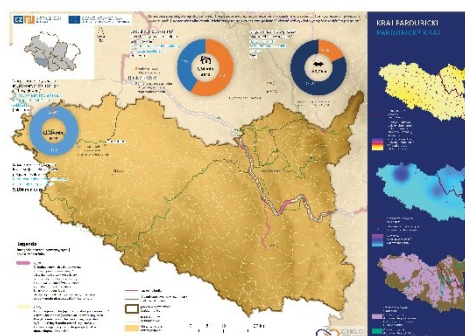
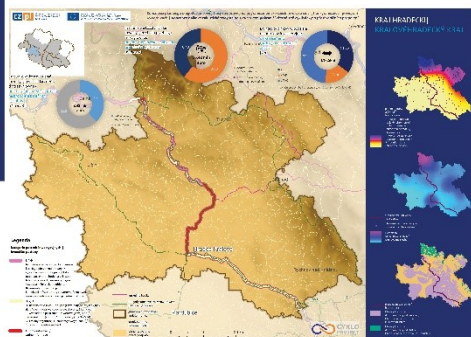
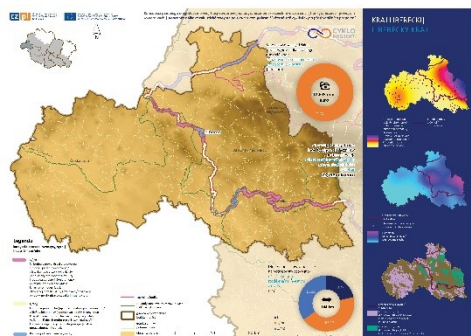
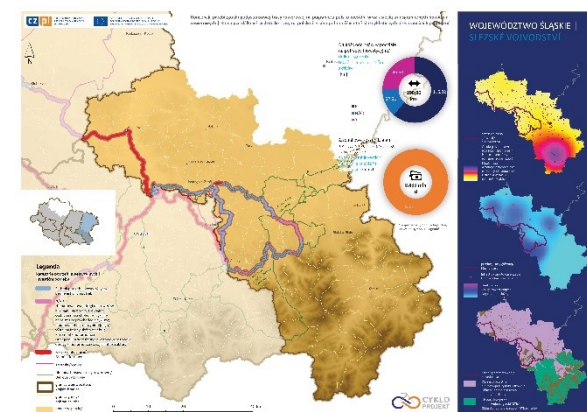
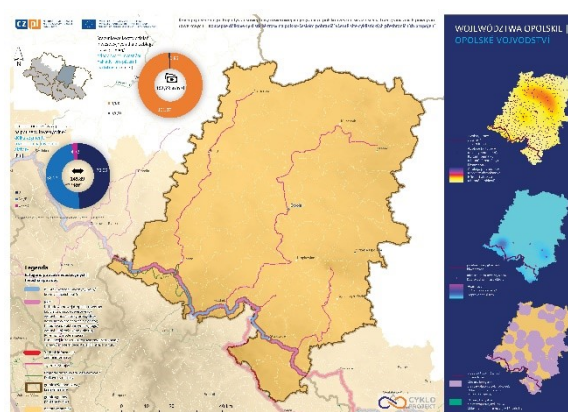
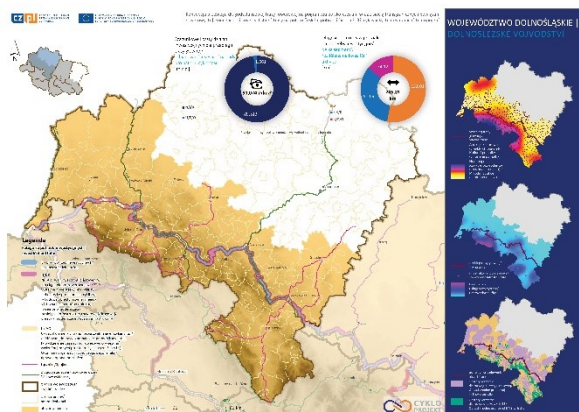
Celková délka trasy: 1229,8 km

- na české straně 719,2 km
- na polské straně 580,6 km

Koncepcie rozvoje přeshraniční cykloturistiky v polsko českém příhraničí | Koncepcja rozwoju transgranicznej turystyki rowerowej na pograniczu polsko-czeskim

KONCEPCJA PRZEBIEGU DŁUGODYSTANSOWEJ TRASY ROWEROWEJ KONCEPCJE PLANU DÁLKOVÉ CYKLISTICKÉ TRASY

KARTY REGIONŮ/ LISTINA REGIONŮ





PRÉKRAČUJEME HRANICE
PRÉKRAČAMY GRANICE
2014–2020



EVROPSKÁ UNIE / UNIA EUROPEJSKA
EVROPSKÝ FOND PRO REGIONÁLNÍ ROZVOJ
EUROPEJSKI FUNDUSZ ROZWOJU REGIONALNEGO



Koncepcie rozvoje přeshraniční cykloturistiky v polsko českém příhraničí | Koncepcja rozwoju transgranicznej turystyki rowerowej na pograniczu polsko-czeskim

KONCEPCJA ROZWOJU TURYSTYKI MTB / KONCEPCJE ROZVOJE MTB TURISTIKY

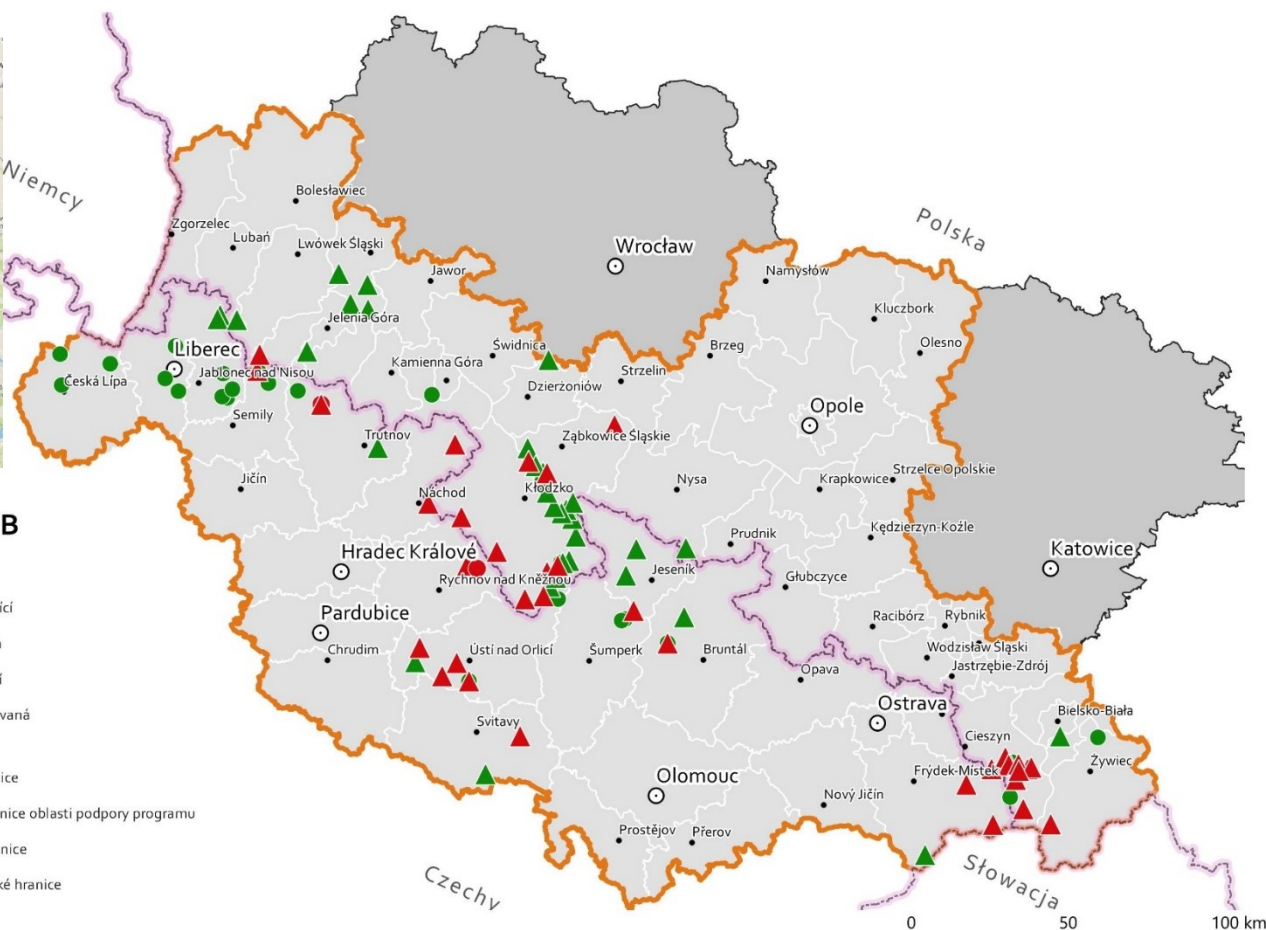
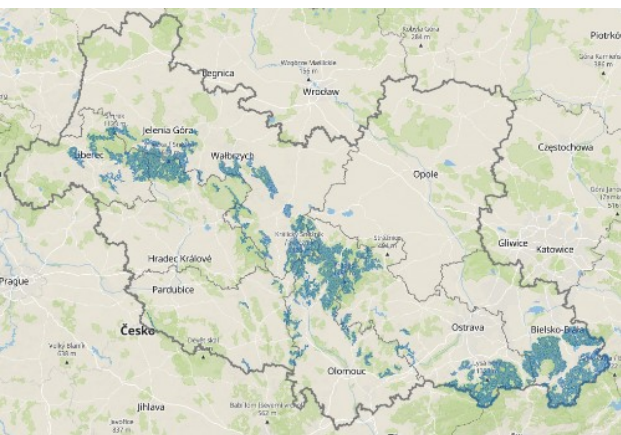


PRÉKRAČUJEME HRANICE
PRÉKRAČAMY GRANICE
2014–2020



EVROPSKÁ UNIE / UNIA EUROPEJSKA
EVROPSKÝ FOND PRO REGIONÁLNÍ ROZVOJ
EUROPEJSKI FUNDUSZ ROZWOJU REGIONALNEGO

Koncepcja rozwoju transgranicznej turystyki rowerowej na pograniczu polsko-czeskim |
Koncepcje rozvoje přeshraniční cykloturistiky v polsko-českém příhraničí



Infrastruktura MTB

Legenda

- ▲ single track existující / stávající
- ▲ single track plánované / plánované
- bike park existující / stávající
- bike park plánované / plánované

— granica państwa / státní hranice

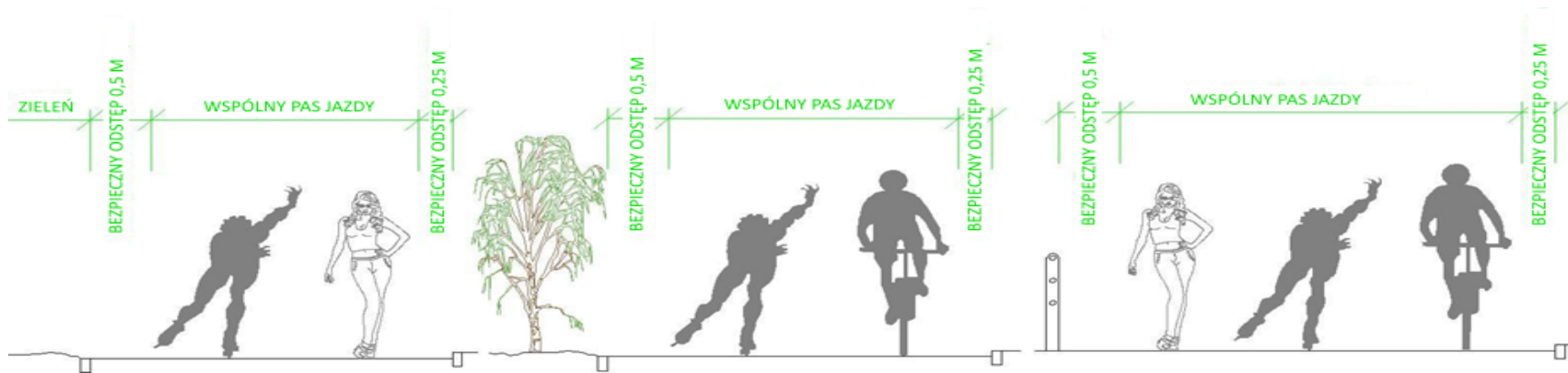
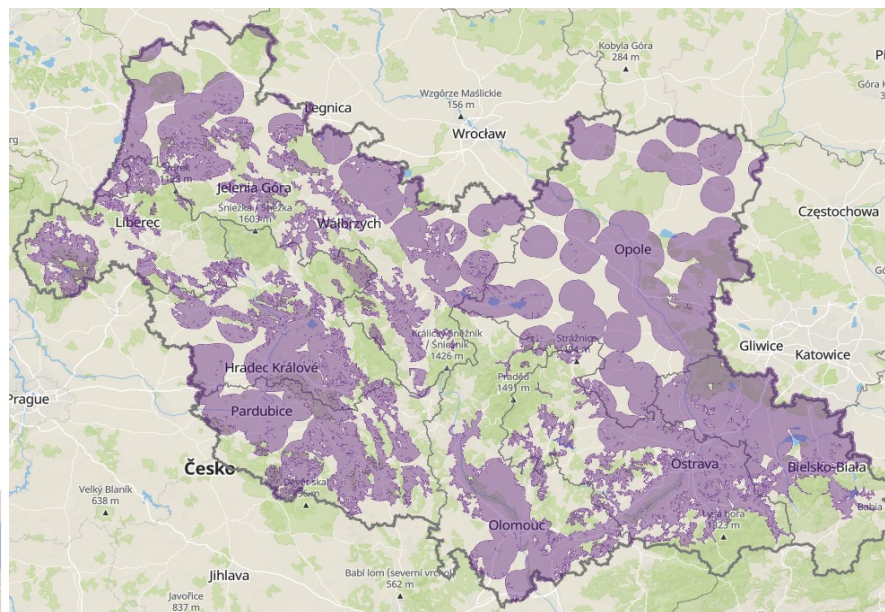
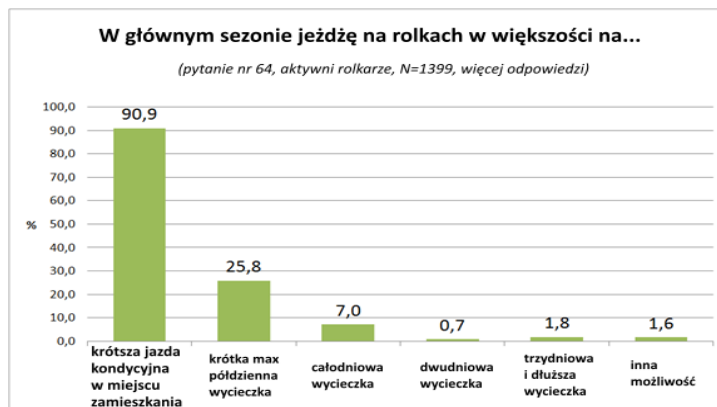
— granica obszaru wsparcia / hranice oblasti podpory programu

— granica powiatu / okresní hranice

— granica województwa / krajské hranice

Koncepcje rozwoju přeshraniční cykloturistiky v polsko českém příhraničí | Koncepcja rozwoju transgranicznej turystyki rowerowej na pograniczu polsko-czeskim

KONCEPCJA ROZWOJU TURYSTYKI ROLKOWEJ / SMĚRNICE PRO TVORBU PRODUKTŮ IN-LINE BRUSLENÍ



Koncepcje rozwoju pšeshraniční cykloturistiky v polskočeském pšihraničí | Koncepcja rozwoju transgranicznej turystyki rowerowej na pograniczu polsko-czeskim

DZIAŁANIA MODELOWE/ MODELOVÉ ČINNOSTI

OBSZAR REALIZACJI KLUCZOWYCH DZIAŁAŃ PROJEKTU:
"KONCEPCJA ROZWOJU TRANSGRANICZNEJ TURYSTYKI ROWEROWEJ
NA POGRANICZU POLSKO-CZESKIM"

KLÍČOVÁ AKCE OBLASTI PROJEKTU REALIZACE
"KONCEPCJE ROZWOJE PŠESHRAŇIČNÍ CYKLOTURISTIKY
V POLSKO-ČESKÉM PŠIHRANIČÍ"

ZALÁČNIK / PŘÍLOHA

Model implementacji założeń *Koncepcji* w zakresie wspólnej
promocji i oznakowania na przykładzie projektu SINGLETRACK
GLACENSIS

Model implementace možných předpokladů *Koncepcie* v rozsahu
společné propagace a značení na příkladu projektu SINGLETRACK
GLACENSIS

Modelowa Koncepcja rozwoju powiatowego systemu rowerowego (SRPSR) w powiecie
ząbkowskim – jako model wdrażania Koncepcji na poziomie lokalnym

Modelová Koncepcie rozvoje okresního cyklistického systému (SRPSR) – v okresu Ząbkowice –
jako model implementace Koncepcie na místní úrovni

Modelowy projekt organizacji ruchu dla kluczowych
odcinków długodystansowej trasy rowerowej w
województwie śląskim

Modelový projekt řízení silniční dopravy pro klíčové úseky
dálkové cyklistické trasy jako projekt předinvestičních
(připravných) činností

Legenda

- obszar wsparcia / oblast podpory
POWT INTERREG V-A
PL - CZ
- obszar realizacji działań modelowych
oblast realizace modelových akcí
- obszar realizacji pozostałych działań
oblast realizace ostatních aktivit
- siedziba województwa / sídlo krajské
- granica województwa / pohraniční krajské
- granica państwa / státní hranice
- granica powiatu / pohraniční okresy
- granica gminy / pohraniční obci

granica okresu - průběh do 2003 roku pozostawiony dla celów statystycznych
pohraniční okresy - kilometrový výkon do roku 2003 odešel pro statistické účely



PŘEKRAČUJEME HRANICE
PRZEKACZAMY GRANICE
2014–2020



EVROPSKÁ UNIE / UNIA EUROPEJSKA
EVROPSKÝ FOND PRO REGIONÁLNÍ ROZVOJ
EUROPEJSKI FUNDUSZ ROZWOJU REGIONALNEGO



Koncepcie rozvoje přeshraniční cykloturistiky v polskočeském příhraničí | Koncepcja rozwoju transgranicznej turystyki rowerowej na pograniczu polsko-czeskim



FORUM ADMINISTRACYJNO-POLITYCZNE I MOBILNY PUNKT DORADCZY POLITICKÉ-ADMINISTRATIVNÍ FÓRU A MOBILNÍ PORADNÍ CENTRUM

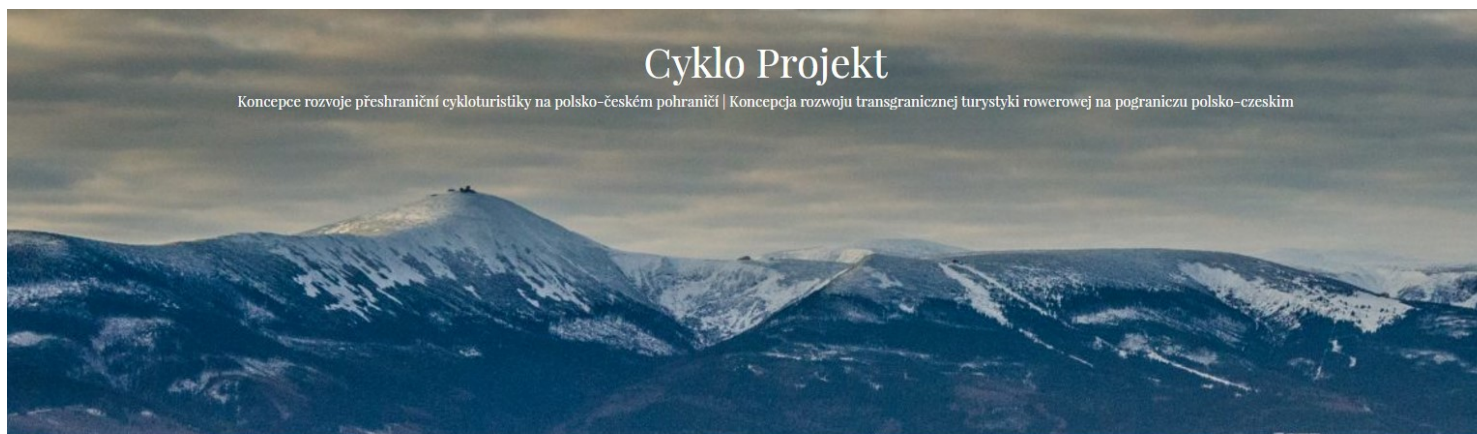


KONSULTACJE/ KONZULTACE



Koncepce rozvoje přeshraniční cykloturistiky v polsko-českém příhraničí | Koncepcja rozwoju transgranicznej turystyki rowerowej na pograniczu polsko-czeskim

WWW, LOGO – www.cykloprojekt.irt.wroc.pl



[STRONA GŁÓWNA](#) [PROJEKT](#) [PARTNERZY](#) [KALENDARZ](#) [KONTAKT](#)



Notatka i prezentacje ze spotkania
14.02.2017



Start projektu „Koncepcja rozwoju
transgranicznej turystyki rowerowej na

 Čeština
 English

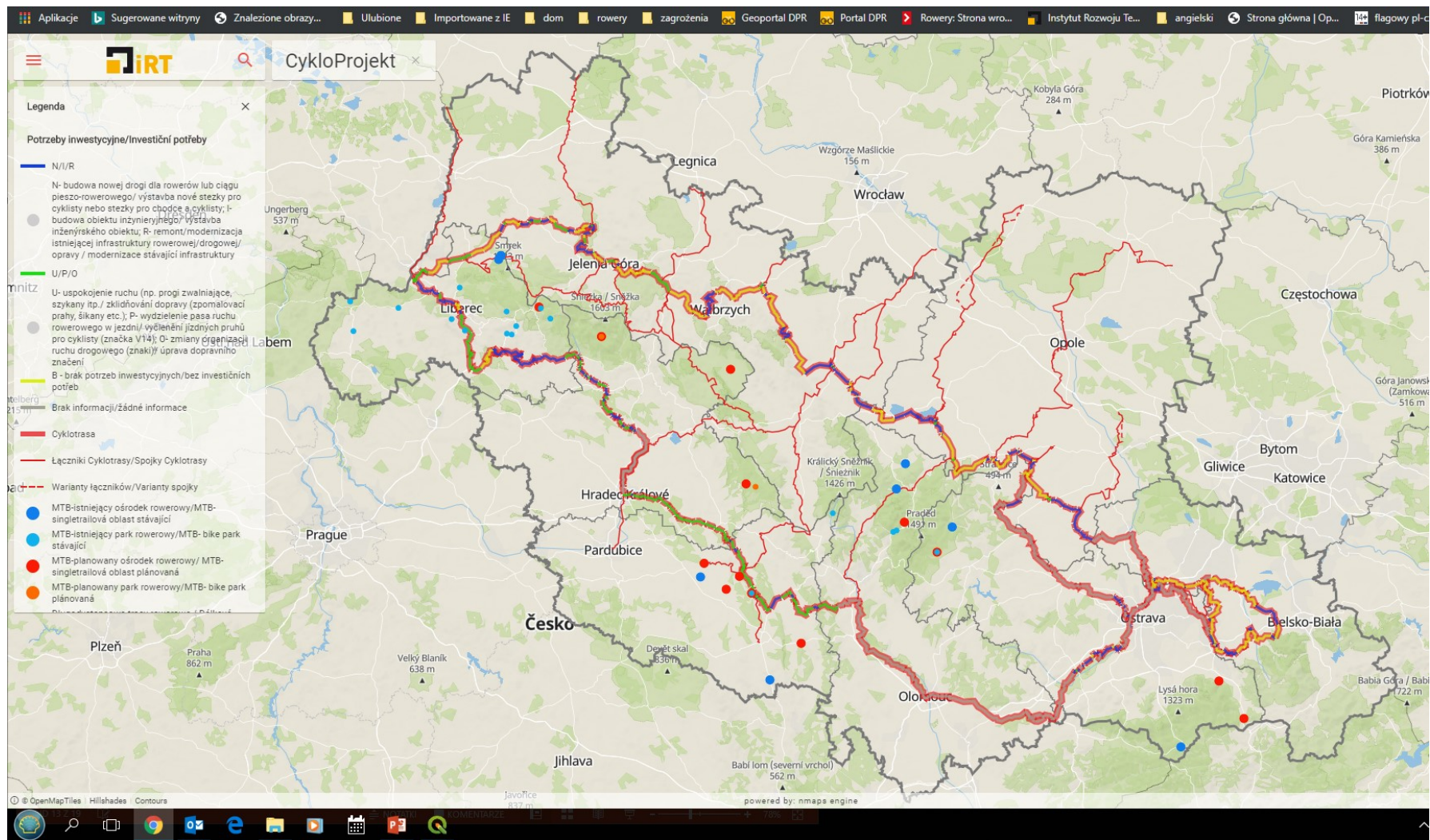


< Marzec 2017 >						
p	w	ś	c	p	s	n
		1	2	3	4	5
6	7	8	9	10	11	12
		•				
13	14	15	16	17	18	19

Koncepcje rozvoje přeshraniční cykloturistiky v polskočeském příhraničí | Koncepcja rozwoju transgranicznej turystyki rowerowej na pograniczu polsko-czeskim

GEOPORTAL PROJEKTU/ GEOPORTÁL PROJEKTU

(www.geoportal.cykloprojekt.irt.wroc.pl)





PŘEKRAČUJEME HRANICE
PRZEKRAČAMY GRANICE
2014–2020

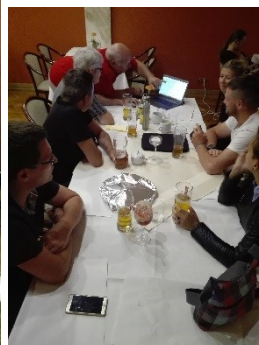


EVROPSKÁ UNIE / UNIA EUROPEJSKA
EVROPSKÝ FOND PRO REGIONÁLNÍ ROZVOJ
EUROPEJSKI FUNDUSZ ROZWOJU REGIONALNEGO



Koncepcje rozwoje přeshraniční cykloturistiky v polskočeském příhraničí | Koncepcja rozwoju transgranicznej turystyki rowerowej na pograniczu polsko-czeskim

NASZE DZIAŁANIA/ NAŠE AKCE



KONFERENCJA/ KONFERENCE



LIST INTENCYJNY

POTWIERDZAJĄCY WOLĘ WSPÓŁPRACY NA RZECZ REALIZACJI PROJEKTU:
„BUDOWA CYKLOSTRADY PO TRASIE ZLIKWIDOWANEJ LINII KOLEJOWEJ: KONDRATOWICE -
ZĄBKOWICE ŚLĄSKIE - SREBRNA GÓRA”

podpisany w dniu 25 lipca 2019 r. pomiędzy:

WOJEWÓDZTWE DOLNOŚLĄSKIE

reprezentowany przez: MARIANĄ GWÓDZIĄ - Wicemarszałka Województwa Dolnośląskiego,
MICHAŁA BOBOWICZA - Członka Zarządu Województwa Dolnośląskiego,

POWIAT ZĄBKOWICKI

reprezentowany przez: ROMANA FESTERA - Starostę Ząbkowickiego,
WALDEMAR WIEJĄ - Wicestarostę Ząbkowickiego,

GINIA CIEPIŁOWO

reprezentowany przez: ELIKASZA BIAŁKOWSKIEGO - Wójta Gminy Ciepłowody,

GINIA KONDRATOWICE

reprezentowany przez: TOMASZA GRACIA - Wójta Gminy Kondratowice,

GINIA STOSZOWICE

reprezentowany przez: PAWŁA GANCARZA - Wójta Gminy Stoszowice,

GINIA ZĄBKOWICE ŚLĄSKIE

reprezentowany przez: MARCINA ORZESZKA - Burmistrza Ząbkowice Śląskich,

zwanych dalej „stronami”.

§ 1

Celem podpisania listu intencyjnego jest potwierdzenie woli współpracy pomiędzy stronami przy realizacji projektu „Budowa cyklostrady po trasie zlikwidowanej linii kolejowej Kondratowice - Ząbkowice Śląskie - Srebrna Góra” łączącej ok. 40 km.

§ 2

Mając na uwadze korzyści jakie przyniesie realizacja projektu dla Dolnego Śląska, ale także dla poszczególnych powiatów i gmin, przez które przebiega planowana trasa, sygnatariusze niniejszego listu deklarują wolę współpracy w realizacji tego projektu opartą na zasadach partnerstwa, zaufania i wzajemnych korzyści, konsultacji oraz dialogu.



§ 3

Strony podpisują niniejsze projekty dla realizacji Dolnośląskiej Polityki Rowerowej i Strategii Rozwoju Województwa Dolnośląskiego 2030.

§ 4

Szczegółowy zakres współpracy oraz zadania stron określą odrębne dokumenty.

§ 5

Niniejszy list intencyjny nie wywołuje żadnych wzajemnych roszczeń finansowych.

§ 6

Niniejszy list intencyjny został sporządzony w sześciu jednorazowych egzemplarzach, po jednym dla każdej ze stron.

[Signature]
WOJEWÓDZTWO DOLNOŚLĄSKIE

[Signature]
POWIAT ZĄBKOWICKI

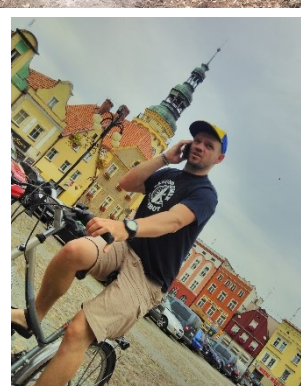
[Signature]
GINIA CIEPIŁOWO

[Signature]
GINIA KONDRATOWICE

[Signature]
GINIA STOSZOWICE

[Signature]
GINIA ZĄBKOWICE ŚLĄSKIE







dziękuję za uwagę
děkuji za pozornost

Aleksandra Sieradzka – Stasiak, IRT
koordynator projektu
aleksandra.sieradzka@irt.wroc.pl

