



Polskie
Parki
Narodowe

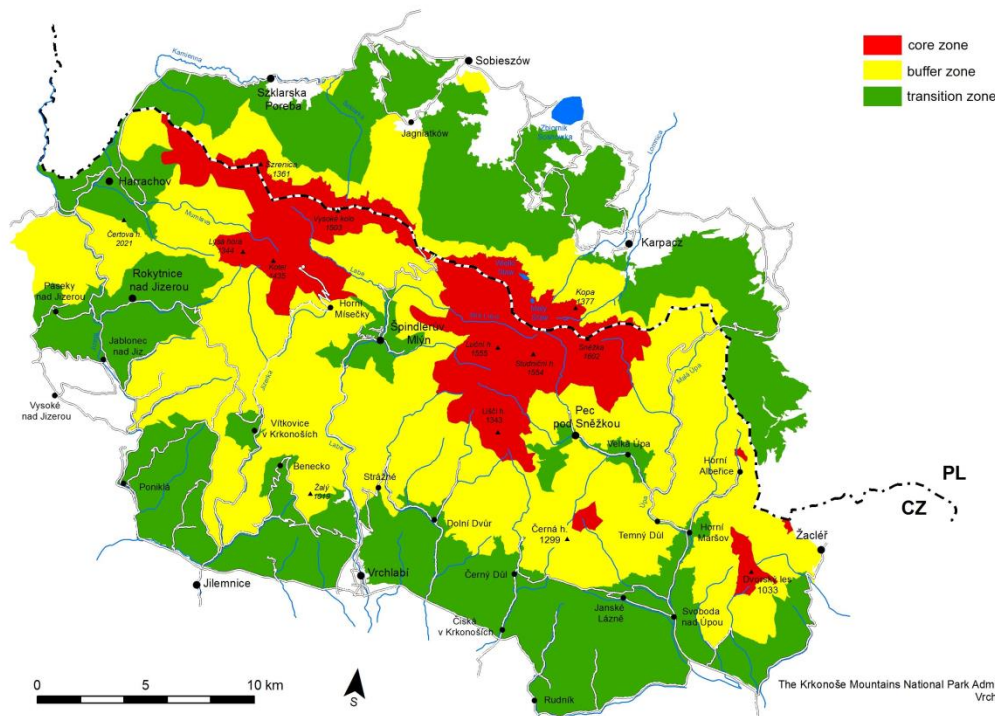
Współpraca administracji Karkonoskiego Parku Narodowego i Krkonošského národního parku



mgr inż. Przemysław Tołoknow

Rychnov nad Kněžnou 11.09.2019r.

TRANSBOUNDARY BIOSPHERE RESERVE KRKONOŠE/KARKONOSZE



Krkonoše/ Karkonosze subalpine peatbogs



CONVENTION ON WETLANDS
(Ramsar, Iran, 1971)



PŘEKRAČUJEME HRANICE
PRZEKRACZAMY GRANICE
2014–2020



EVROPSKÁ UNIE / UNIA EUROPEJSKA
EVROPSKÝ FOND PRO REGIONÁLNÍ ROZVOJ
EUROPEJSKI FUNDUSZ ROZWOJU REGIONALNEGO



Polskie
Parki
Narodowe

PO EWT Polska-Czechy 2014-2020

Interreg V-A Republika Czeska – Polska

„Wspólne podejście do zarządzania Karkonoskim Parkiem Narodowym”

CZ.11.4.120/0.0/0.0/15_006/0000087

współfinansowany z Unii Europejskiej ze środków Europejskiego Funduszu
Rozwoju Regionalnego

Cel : podniesienie efektywności zarządzania wspólnym obszarem
chronionym Krkonoše/Karkonosze.

Działania :

- Harmonizacja danych według dyrektywy INSPIRE
- Analizowanie przepisów prawnych w dziedzinie ochrony środowiska CZ/PL
- Badania socjoekonomiczne dotyczące frekwencji ruchu turystycznego w Karkonoszach
- Strategia zarządzania parkami narodowymi Karkonoszy



Karkonosze/Krkonoše in INSPIRE - common GIS in nature protection



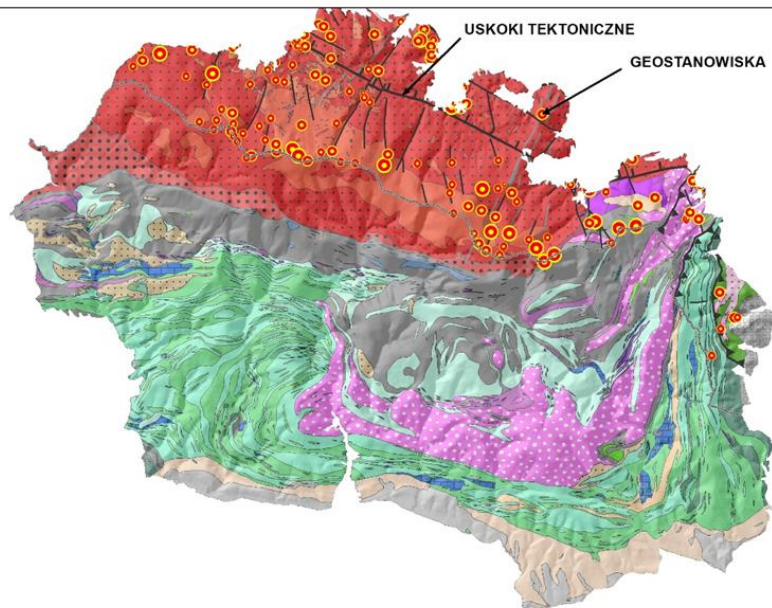
Cil 3 / Cel 3
2007-2013



EVROPSKÁ UNIE / UNIA EUROPEJSKA
EVROPSKÝ FOND PRO REGIONÁLNÍ ROZVOJ / EUROPEJSKI FUNDUSZ ROZWOJU REGIONALNEGO
PŘEKRAČUJEME HRANICE / PRZEKRAČAMY GRANICE



Polskie
Parki
Narodowe



Warstwy:

- Geologia,
- Flora,
- Fauna,
- Natura 2000,
- Ekosystemy leśne,
- Planowanie wycieczek turystycznych,
- Turystyka,
- Infrastruktura,
- Korytarze ekologiczne,
- Badania naukowe

<http://geoportal.kpnmab.pl/imap/>





PŘEKRAČUJEME HRANICE
PRZEKRAČAMY GRANICE
2014–2020



EVROPSKÁ UNIE / UNIA EUROPEJSKA
EVROPSKÝ FOND PRO REGIONÁLNÍ ROZVOJ
EUROPEJSKI FUNDUSZ ROZWOJU REGIONALNEGO



Polskie
Parki
Narodowe

PO EWT Polska-Czechy 2014-2020

Interreg V-A Republika Czeska – Polska

„Wspólna edukacja pracowników Dyrekcji KRNAP i KPN II”

CZ.11.4.120/0.0/0.0/15_006/0000088

współfinansowany z Unii Europejskiej ze środków Europejskiego Funduszu Rozwoju Regionalnego

Działania:

- staże wymienne dla pracowników parków,
- specjalistyczne szkolenia,
- wyjazdy studyjne (transgraniczny transfer dobrych praktyk w zakresie ochrony przyrody),
- podnoszenie znajomości języka polskiego i czeskiego,



PŘEKRAČUJEME HRANICE
PRZEKACZAMY GRANICE
2014–2020



EVROPSKÁ UNIE / UNIA EUROPEJSKA
EVROPSKÝ FOND PRO REGIONÁLNÍ ROZVOJ
EUROPEJSKI FUNDUSZ ROZWOJU REGIONALNEGO



Polskie
Parki
Narodowe



PN Shumava



Poleski PN



Tatrzański PN



Nationalpark Bayerischer Wald



PRĚKRAČUJEME HRANICE
PRZEKRACZAMY GRANICE
2014–2020



EVROPSKÁ UNIE / UNIA EUROPEJSKA
EVROPSKÝ FOND PRO REGIONÁLNÍ ROZVOJ
EUROPEJSKI FUNDUSZ ROZWOJU REGIONALNEGO



Polskie
Parki
Narodowe

„Partner Karkonoskiego Parku Narodowego”

PROJEKT nr CZ.11.4.120/0.0/0.0/16_026/0001066

WSPÓŁFINANSOWANY W RAMACH PROGRAMU Interreg V-
A Republika Czeska – Polska

Głównym celem projektu jest rozwiązanie problemu odpadków w Karkonoszach, dzięki współpracy Dyrekcji KRNAP i KPN, podmiotów prywatnych i publicznych oraz gości

Działania kluczowe:

- Czyste Karkonosze
- Ambasador Karkonoskiego Parku Narodowego
- Wydawnictwo Czasopisma Sudetów Zachodnich „Karkonosze”



PŘEKRAČUJEME HRANICE
PRZEKRACZAMY GRANICE
2014—2020



EVROPSKÁ UNIE / UNIA EUROPEJSKA
EVROPSKÝ FOND PRO REGIONÁLNÍ ROZVOJ
EUROPEJSKI FUNDUSZ ROZWOJU REGIONALNEGO



Polskie
Parki
Narodowe

Zatrzymaj inwazję!



Torebkowiec szeleszczący

(Folia murmur)

Torekowiec szeleszczący, choć ledwie widzialny, jest wstrętnym zwierzęciem z rodziny opadkowcażeruwcowatych. Ponieważ prawie nic nie wazy, potrafi latać z wiatrem i zmieniać położenie. Chwytą się gąszi i straszy turystów odwiedzających park narodowy. Długość życia torekowca sięga kilkudziesięciu lat i w tym czasie do lasu potrafi zdieść się ich naprawdę dużo. A wystarczy tak mało, po prostu nie wypuszczać go z kieszeni. Zależy to od każdego!



**PŘEKRAČUJEME HRANICE
PRZEKRACZAMY GRANICE
2014—2020**



EVROPSKÁ UNIE / UNIA EUROPEJSKA
EVROPSKÝ FOND PRO REGIONÁLNÍ ROZVOJ
EUROPEJSKI FUNDUSZ ROZWOJU REGIONALNEGO



ATLAS ODPADKOUŠŮ

Obalík sušenkovitý



Číslo: o spolupůběhu
Genetický původ: dva pocházející z otaku potravinového
Výskyt: na skládcech, jediná jedina v přírodě (pokud kom-
unikací všichni druzi, zejména turistických tras a střeží)
Dobrá se: 25 a více let

Popis

Hospodářský výnos

Hospodářský význam
Různé druhy je stáří potřebovají, je účelné
být, jak ochrání zelené, vyčistí a dává
smyslu. Všechno stáří vhodné do katechiz
nás, jsou nejlepší. Ochráněním do přírody ob
stáří a vyvíjí se je nový druh - oběť. Ob
stáří (když budeme přemýšlet, nemáme výpovědi

Perspektiva druga

Obligacijski izdaci dobivaju svoj karakter, koji je bitniji nego u slučaju drugih vrsta otpada. Pritom su važni i razmatranja o tome da li je otpad u stvari proizvodnja. Podrazuje se, dakle, da se otpad može koristiti kao sirovina za proizvodnju drugih stvari, a ne kao otpad.

Není zvěř jako zvěř

[illegible]

Plastikowiec porzucony

(*Petcus dimitas*)



Plastikowiec porzucony jest zwierzęciem średniej wielkości z rodziny odpadkowżawieruszowatych. Długość życia plastikowca może wynieść nawet 80 lat. Choć pożyteczny dla ludzi, niemniej jednak powinien być trzymany w niewoli i zdecydowanie nie powinien przedostać się do środowiska przyrodniczego. Wśród roślin leśnych wygląda obrzydliwie i absolutnie tam nie pasuje. 7 z 10 plastikowców trafia do odpadów segregowanych, my jednak musimy umieścić tam je wszystkie!



PŘEKRAČUJEME HRANICE
PRZEKRACZAMY GRANICE
2014—2020



EVROPSKÁ UNIE / UNIA EUROPEJSKA
EVROPSKÝ FOND PRO REGIONÁLNÍ ROZVOJ
EUROPEJSKI FUNDUSZ ROZWOJU REGIONALNEGO





PŘEKRAČUJEME HRANICE
PRZEKRACZAMY GRANICE
2014–2020



EVROPSKÁ UNIE / UNIA EUROPEJSKA
EVROPSKÝ FOND PRO REGIONÁLNÍ ROZVOJ
EUROPEJSKI FUNDUSZ ROZWOJU REGIONALNEGO



Polskie
Parki
Narodowe





PŘEKRAČUJEME HRANICE
PRZEKACZAMY GRANICE
2014–2020



EVROPSKÁ UNIE / UNIA EUROPEJSKA
EVROPSKÝ FOND PRO REGIONÁLNÍ ROZVOJ
EUROPEJSKI FUNDUSZ ROZWOJU REGIONALNEGO



Polskie
Parki
Narodowe

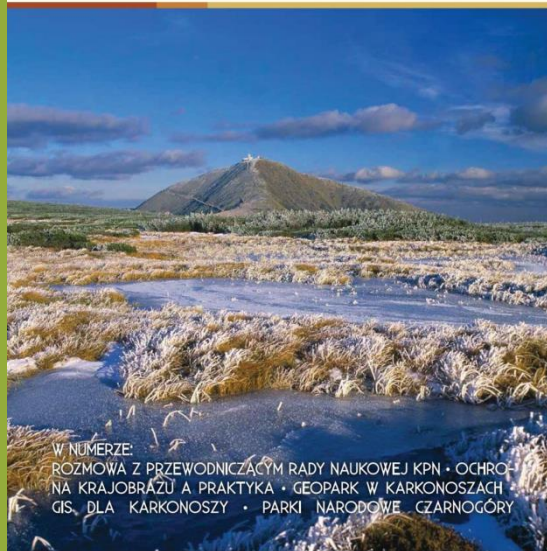
ISSN 1252-5555 cena 8 zł

Czasopismo Sudetów Zachodnich



Karkonosze

4(278)/2014



W NUMERZE:

ROZMOWA Z PRZEWODNICZĄCYM RADY NAUKOWEJ KPN • OCHRONA KRAJOBRAZU A PRAKTYKA • GEOPARK W KARKONOSZACH • GIS DLA KARKONOSZY • PARKI NARODOWE CZARNOGÓRY

ISSN 1252-5555 cena 8 zł

Czasopismo Sudetów Zachodnich



Karkonosze

3(297)/2019





Cíl 3 / Cel 3
2007-2013



EVROPSKÁ UNIE / UNIA EUROPEJSKA
EVROPSKÝ FOND PRO REGIONÁLNÍ ROZVOJ / EUROPEJSKI FUNDUSZ ROZWOJU REGIONALNEGO
PRÉKRAČUJEME HRANICE / PRZEKRACZAMY GRANICE



Polskie
Parki
Narodowe



OGRÓD KLASZTORNY W MIEJSCOWOŚCI VRCHLABI I CENTRUM INFORMACYJNE KPN W KARPACZU

SPRÁVA KARKONOSKEHO NÁRODNÉHO PARKU
DYREKCJA KARKONOSKIEGO PARKU NARODOWEGO
www.knap.cz - www.cikpn.kpnmb.pl



Ogród klasztorny w Vrchlabi

Od połowy XVIII wieku ogród należał do klasztoru Augustinianów. Odnowiono go w latach 2011–2013 i obecnie służy ogółowi społeczeństwa.



Wydala Dyrekcja Karkonoskiego narodnego parku w 2012 roku.
Ilustracje i oprawa graficzna: © 212 design s.r.o.
Wydrukowano na papierze z recyklingu.
ISBN: 978-80-81706-04-6

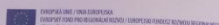
Centrum Informacyjne Karkonoskiego Parku Narodowego w Karpaczu

Centrum Informacyjne Karkonoskiego Parku Narodowego znajduje Państwo w zabytkowym obiekcie o typowej regionalnej architekturze.



Strefy Karkonoskiego Parku Narodowego:

I strefa II strefa III strefa Obsługa



Niniejszy projekt „Rozwój infrastruktury turystycznej KRNAP i KPN” był współfinansowany przez Unię Europejską ze środków Europejskiego Funduszu Rozwoju Regionalnego.





EVROPSKÁ UNIE / UNIA EUROPEJSKA
EVROPSKY FOND PRO REGIONÁLNÍ ROZVOJ / EUROPEJSKI FUNDUSZ ROZWOJU REGIONALNEGO
PŘEKRAČUJEME HRANICE / PRZEKACZAMY GRANICE



Polskie
Parki
Narodowe

Wirtualna wycieczka - Karkonosze x Karkonoski Park Narodowy | Virt... x Karkonoski Park Narodowy | Virt... x Dokumenty | Konferencje Sprawy x 3rd_announcement_cz.pdf x Geologiczne Problemy Kark...

Niezabezpieczona | zdjecialotnicze.pl/upload/kpn_2.4/flash.html

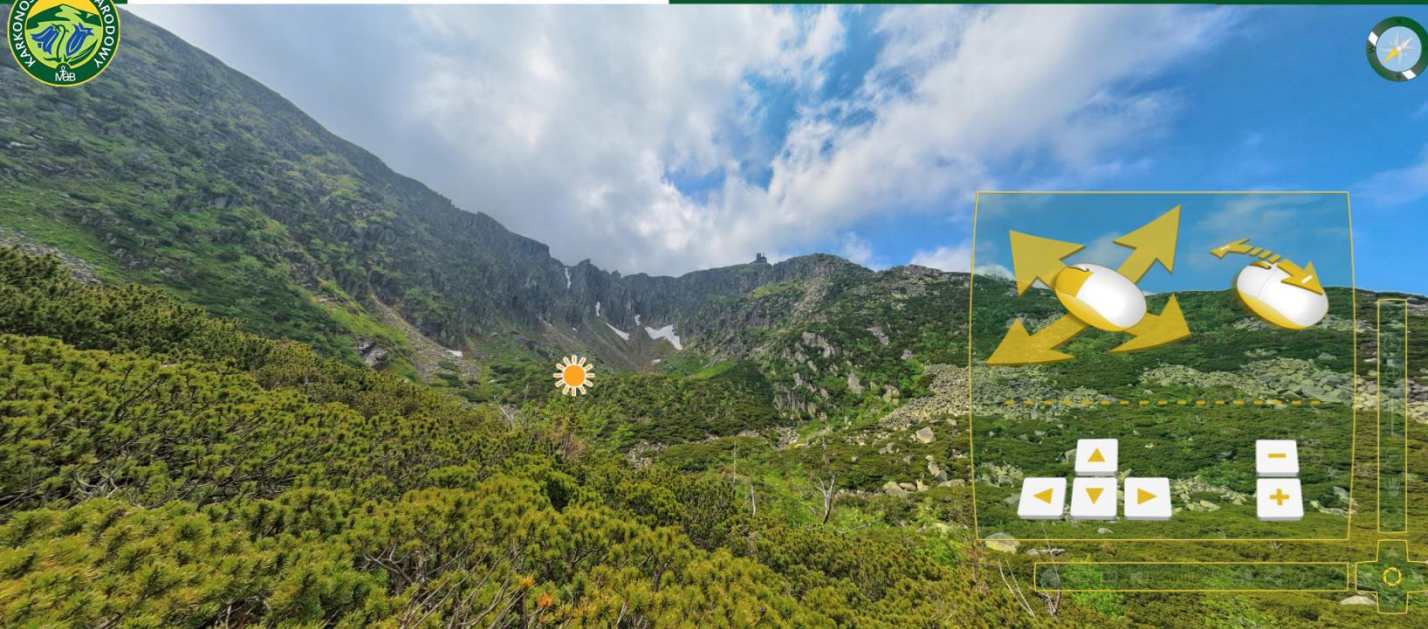
Aplikacje KPN Bank Danych o Lasach atlas rolin ISKP14+ Wstep Czech Arachnologic... obr_A_Agelena_lab... Wnioski o dofinans... WBU Ekofizjografia... Logowanie SL2014... Fundusz leśny... Głosy ptaków - pos... System Informacji P...



EVROPSKÁ UNIE / UNIA EUROPEJSKA
EVROPSKY FOND PRO REGIONÁLNÍ ROZVOJ / EUROPEJSKI FUNDUSZ ROZWOJU REGIONALNEGO
PŘEKRAČUJEME HRANICE / PRZEKACZAMY GRANICE



KPN KRNAP Panoramy z wysokości



Wielki Śnieżny Kociol

Wpisz na wyszukiwane słowa



22:53
09.09.2019





PTÁCI KRKONOŠ Atlas hnízdního rozšíření 2012–2014

PTAKI KARKONOSZY Atlas ptaków lęgowych 2012–2014

Autorzy: Jiří Flousek, Bożena Gramsz, Tomáš Telensky



DENNÍ MOTÝLI V KRKONOŠÍCH atlas rozšíření

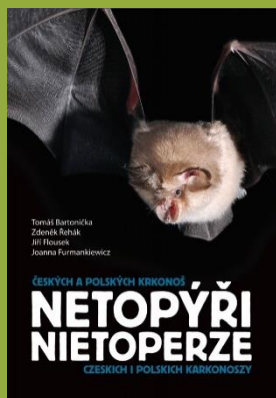
MOTYLE DZIENNE W KARKONOSZACH atlas rozmieszczenia

Autorzy: Oldřich Čížek, Adam Malkiewicz, Jiří Beneš, Dariusz Tarnawski



JELENI V KRKONOŠÍCH JELENIE W KARKONOSZACH

*Autorzy: Pavel Šustr, Jiří Lamka,
Roman Rąpała i inni*



NETOPÝŘI ČESKÝCH A POLSKÝCH KRKONOŠ NIETOPERZE CZESKICH I POLSKICH KARKONOSZY

*Autorzy: Tomáš Bartonička, Zdeněk
Řehák, Jiří Flousek, Joanna
Furmankiewicz*

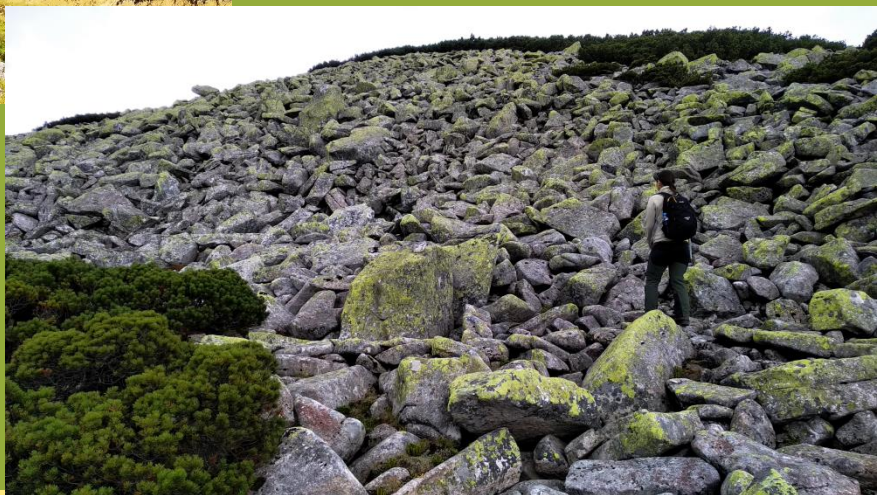


Polskie
Parki
Narodowe



GLORIA - The Global Observation Research Initiative In Alpine Environments

FLORA - Monitoring
současného rozšíření
květeny cévnatých
rostlin Krkonoš





Polskie
Parki
Narodowe

„Geoekologiczne Problemy Karkonoszy” to cykliczna konferencja naukowa organizowana przez **Karkonoski Park Narodowy i Krkonošský národní park.**

Konferencja odbywa się co trzy lata i prezentowane są na niej najnowsze wyniki badań naukowych dotyczących Karkonoszy oraz sąsiednich pasm Sudetów.

Cykl konferencji naukowych **„Geoekologiczne Problemy Karkonoszy”** został zapoczątkowany w 1991

THE INTERNATIONAL
SCIENTIFIC CONFERENCE:
KRKONOŠE MOUNTAINS
KARKONOSZE NATURE AND
PEOPLE

11. do 13. září 2019, v resortu
Špindlerův Mlýn,

55
2018

OPERA CORCONTICA

Krkonošské práce | Prace karkonoskie

Sklenářovice, podzim 1946



52
2015

OPERA CORCONTICA

Krkonošské práce | Prace karkonoskie



Výška
5 cm 8 cm 11 cm 14 cm
O XO XXO XX
O... zdařený, X... nezdařený

http://opera.krnap.cz/apex/r/krnap/103/files/static/v1Y/logo_oc.jpg

Remonty szlaków turystycznych



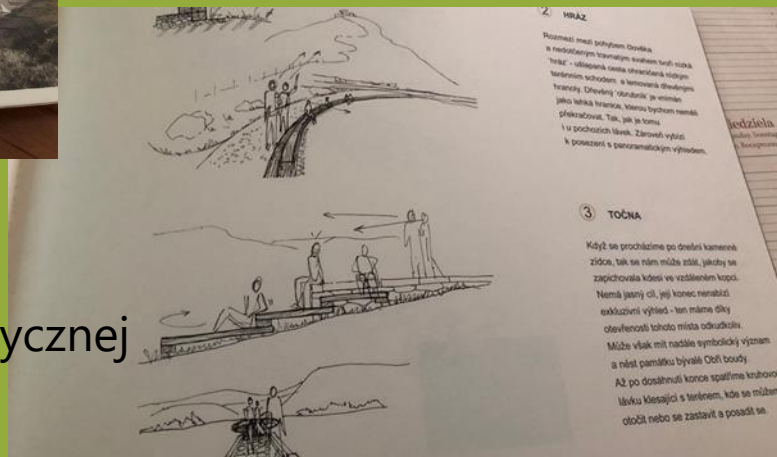
Kanalizacja turystów





Projektowanie wspólnej infrastruktury

Koncentracja presji turystycznej





Polskie
Parki
Narodowe



Patrole w miejscach konce
polskich turystów



Wspólne patrole w
strefach
zamkniętych dla turystyki



Polskie
Parki
Narodowe



owa



Seminarium Shumava



Transboundary Parks
EUROPARC

Odnowienie certyfikatu 2016



Polskie
Parki
Narodowe

