



# **Ochrona i racjonalne wykorzystanie zasobów środowiska przyrodniczego, kulturowego i krajobrazu w planowaniu przestrzennym na pograniczu polsko-czeskim**

## **Zachování a racionální využívání přírodních, kulturních a krajinných zdrojů při územním plánování na polsko-českém pohraničí**

Dariusz Zięba

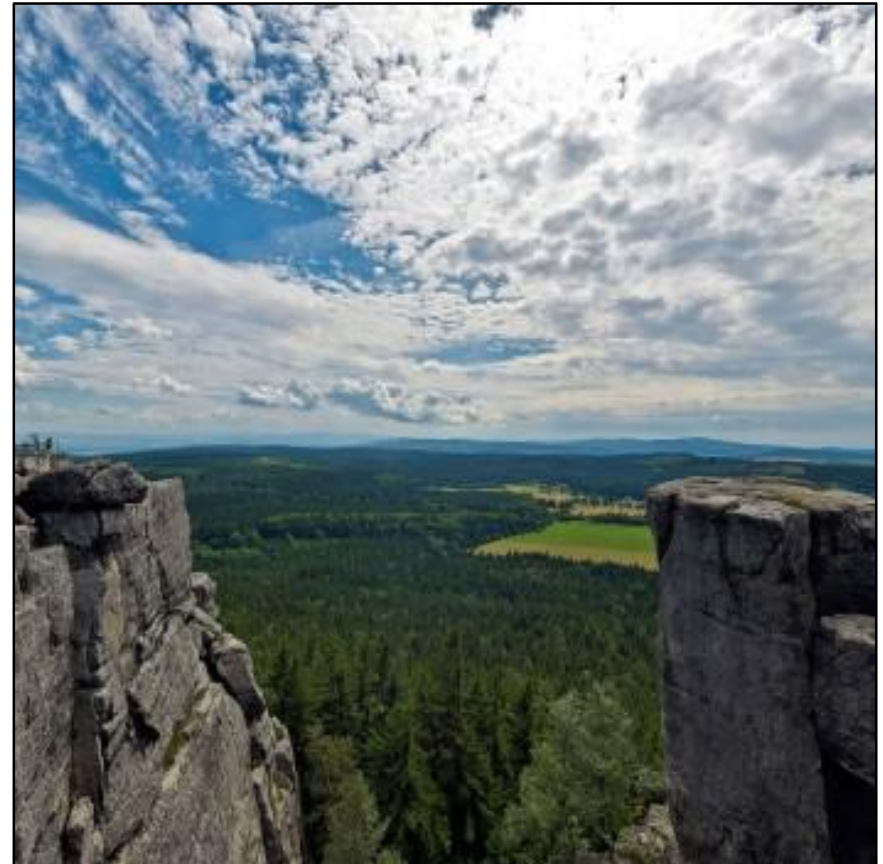
Kierownik Zespołu ds. zasobów naturalnych i kulturowych

Instytut Rozwoju Terytorialnego



**INSTYTUT ROZWOJU  
TERYTORYALNEGO**

- IRT – przedstawienie jednostki
- Stan środowiska
- Problemy – zagrożenia – wyzwania
  - ochrona przyrody
  - powietrze
  - wody podziemne i powierzchniowe
  - krajobraz
  - zasoby kulturowe
- Cele i kierunki w projekcie SRWD (2030) oraz w projekcie PZPWD – pogranicze polsko-czeskie



źródło: [www.polska.travel/pl/regiony/dolnoslaskie](http://www.polska.travel/pl/regiony/dolnoslaskie)

- Samorządowa jednostka organizacyjna Województwa Dolnośląskiego, zajmująca się realizacją zadań województwa z zakresu polityki rozwoju oraz planowania przestrzennego.
- **Misja: Wiedza – Współpraca – Rozwój**

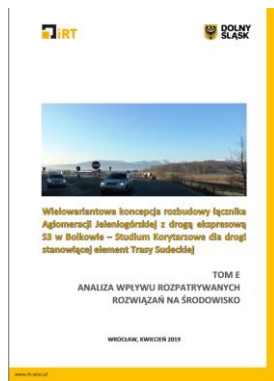
## Zadania:

- realizowanie zadań w zakresie planowania i zagospodarowania przestrzennego, określonych głównie w ustawie o planowaniu i zagospodarowaniu przestrzennym,
- realizowanie zadań w zakresie prowadzenia polityki rozwoju, określonych głównie w ustawie o zasadach prowadzenia polityki rozwoju,
- realizowanie zadań w zakresie udostępnienia informacji o środowisku i jego ochronie, ocen oddziaływania na środowisko, w tym transgranicznych, określonych w ustawie o udostępnianiu informacji o środowisku i jego ochronie, udziale społeczeństwa w ochronie środowiska oraz o ocenach oddziaływania na środowisko,
- realizacja zadań w zakresie tworzenia i użytkowania infrastruktury informacji przestrzennej, określonych w ustawie o infrastrukturze informacji przestrzennej.



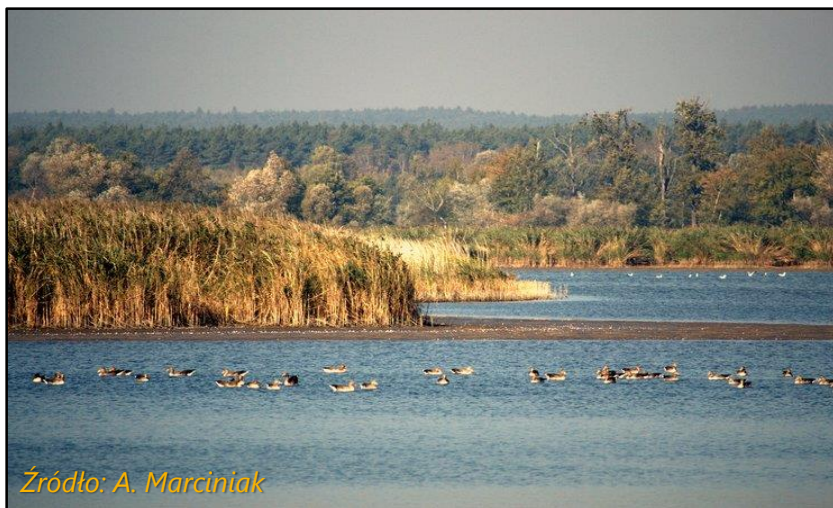
## Aktualnie realizowane projekty:

- Projekt planu zagospodarowania przestrzennego województwa dolnośląskiego wraz z prognozą oddziaływania na środowisko
- Wielowariantowa koncepcja rozbudowy łącznika Aglomeracji Jeleniogórskiej z drogą ekspresową S3 w Bolkowie – Studium Korytarzowe dla drogi stanowiącej element Trasy Sudeckiej
- Koncepcja rozwoju transgranicznej turystyki rowerowej na polsko – czeskim pograniczu.
- Lecznictwo uzdrowskowe na pograniczu czesko-polskim i jego wkład w rozwój regionalny – Spa 4 Development
- HealingPlaces: Doskonalenie zarządzania środowiskowego dla zrównoważonego wykorzystania zasobów przyrodniczych i dziedzictwa miejscowości i regionów uzdrowskowych Europy Środkowej jako siły napędowej rozwoju lokalnego i regionalnego.



## ■ Mocne strony

- Duże zróżnicowanie przyrodnicze i krajobrazowe, wyróżniające na tle kraju,
- Występowanie wszystkich form ochrony przyrody,
- Duże i zwarte obszary leśne,
- Duże i zwarte kompleksy gleb wysokiej jakości,
- Bogate zasoby różnorodnych surowców mineralnych,
- Istotne w skali kraju zasoby wód leczniczych i termalnych.



## ■ Słabe strony

- Degradacja różnorodności przyrodniczej i krajobrazowej – presja urbanizacji i gospodarczego oraz turystycznego wykorzystania terenów,
- Brak kompleksowej waloryzacji złóż surowców oraz potencjału energii geotermalnej,
- Pogorszona jakość wód podziemnych i powierzchniowych,
- Ponadnormatywne zanieczyszczenie powietrza,
- Degradacja klimatu akustycznego wzdłuż ważnych tras komunikacyjnych

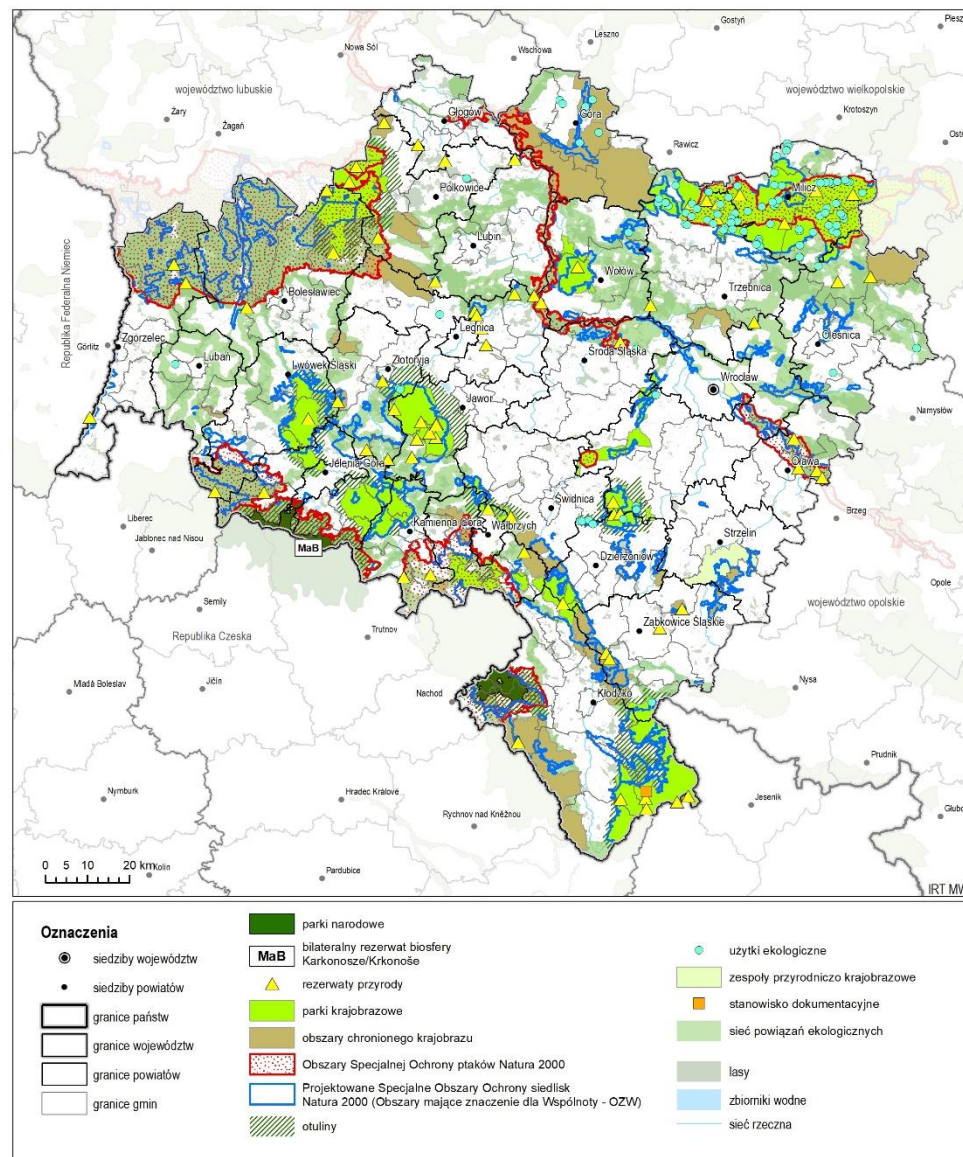
# Ochrona przyrody – obszary chronione



- Formy ochrony przyrody **18.6%** pow. (bez obszarów Natura 2000) – Polska **32.5%**
- 2 parki narodowe,
- 67 rezerwatów przyrody,
- 12 parków krajobrazowych,
- 18 obszarów chronionego krajobrazu
- 101 obszarów europejskiej sieci ekologicznej Natura 2000  
90 SOO, 11 OSO

## Obszary i obiekty o charakterze lokalnym

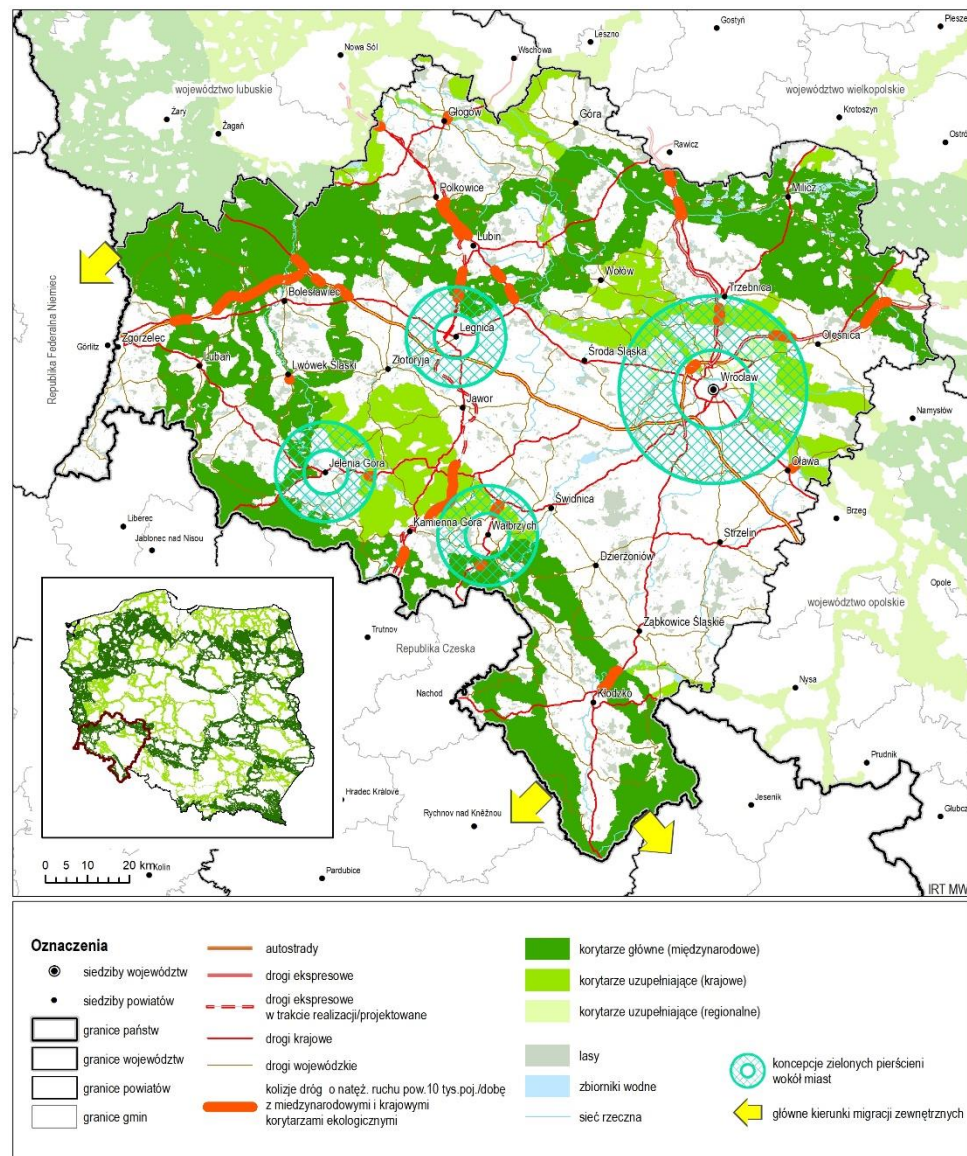
- 16 zespołów przyrodniczo-krajobrazowych,
- 188 użytków ekologicznych,
- 2567 pomników przyrody,
- 1 stanowisko dokumentacyjne.



# Ochrona przyrody - powiązania ekologiczne



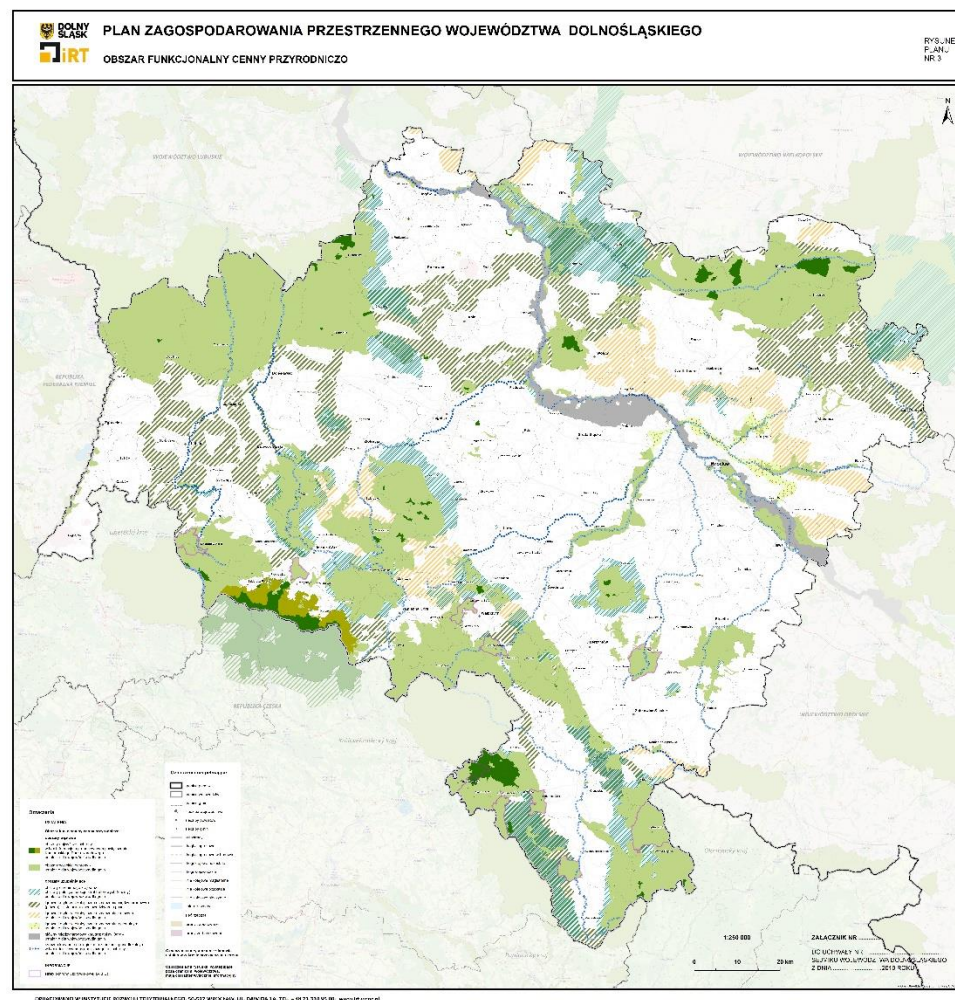
- Sieć powiązań ekologicznych
  - Obszary objęte międzynarodowymi porozumieniami / programami
    - Bilateralny rezerwat biosfery MaB,
    - Obszary wodno-błotne objęte Konwencją Ramsarską (torfowiska KPN, Stawy Milickie)
- Obszary węzłowe w sieci powiązań ekologicznych
  - Międzynarodowe i krajowe korytarze ekologiczne (zachodni, południowo-centralny, południowy),
  - Korytarze uzupełniane powiązaniami na poziomie regionalnym (np. korytarz doliny rzeki Widawy)



# Ochrona przyrody – problemy i zagrożenia



- Zasoby środowiska przyrodniczego nie są objęte zintegrowanym systemem ochrony
  - Regionalny system obszarów chronionych wykazuje luki
  - Brak prawnej formy ochrony korytarzy ekologicznych
  - Nadmierna presja inwestycyjna
  - Tworzenie barier ograniczających swobodę przemieszczania się (fauna) w korytarzach ekologicznych – infrastruktura komunikacyjna, urbanizacja i rolnictwo
  - Brak systemów zielonej infrastruktury w miejskich obszarach funkcjonalnych
- 
- Obszar funkcjonalny cenny przyrodniczo (Projekt PZPWD)

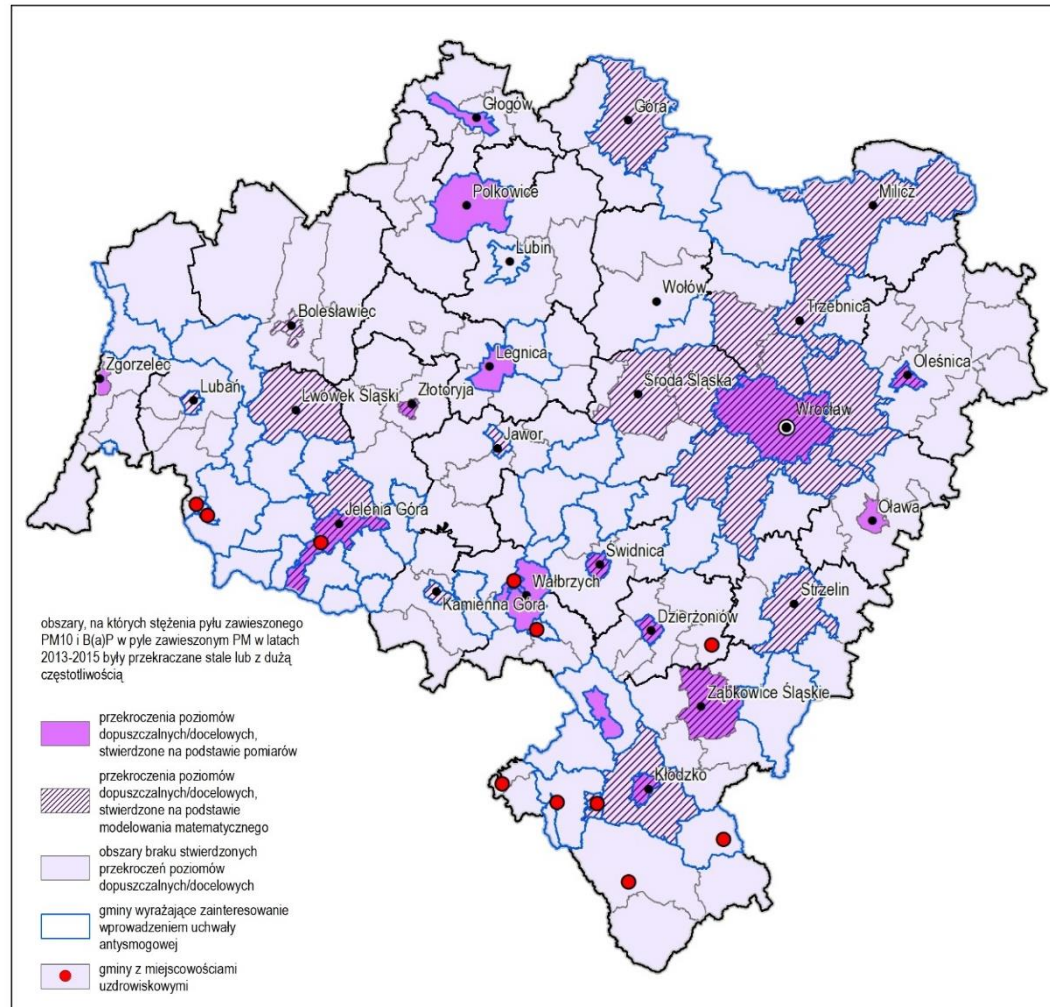


## ■ Powietrze

- Zanieczyszczenie pyłem zawieszonym PM10 i PM2.5 oraz benzo(a)pirenem
- Emisja z sektora komunalno-bytowego (lokalne kotłownie, paleniska domowe)
- Emisja zanieczyszczeń z transportu drogowego

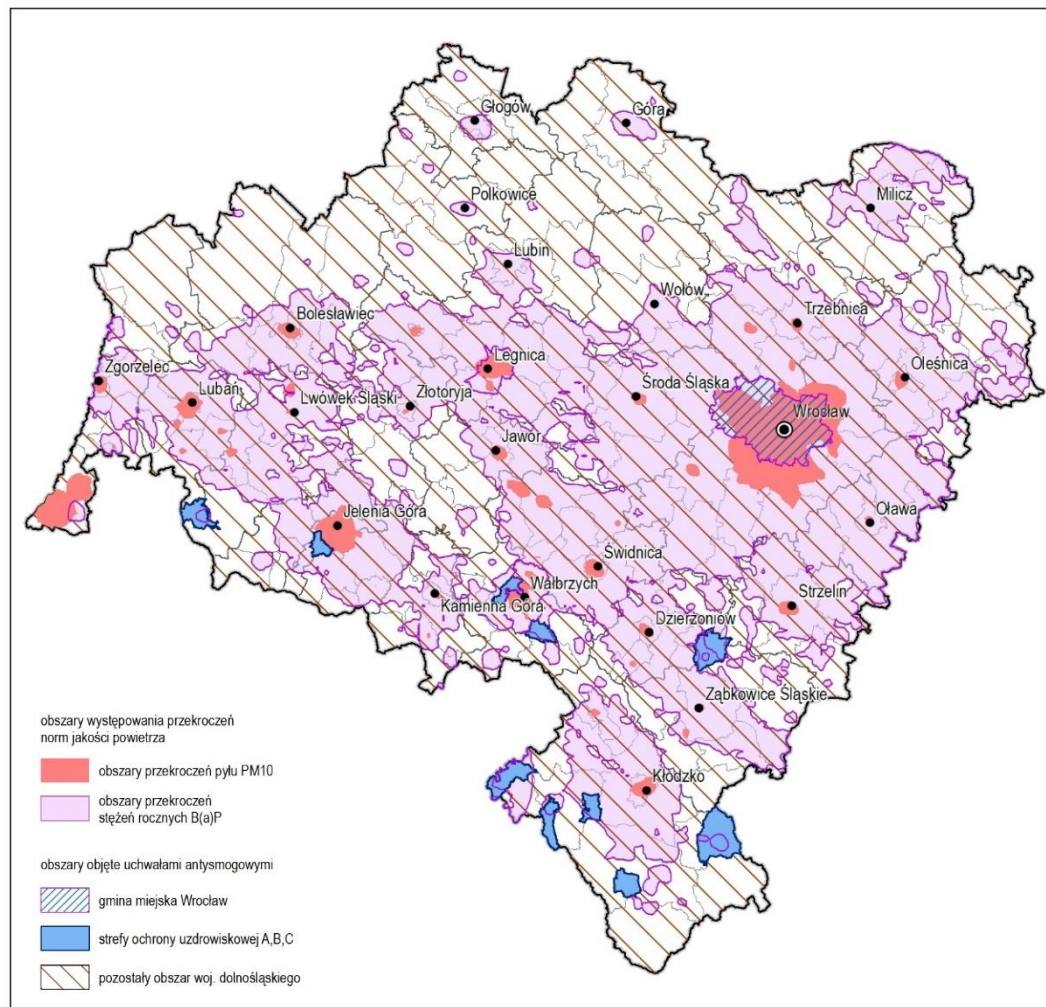
## ■ Problemy i zagrożenia

- Ponadnormatywne stężenia PM10, PM2.5, benzo(a)pirenem, NO<sub>2</sub> (37 gmin)
- Wysokie stężenia ozonu



## ■ Powietrze

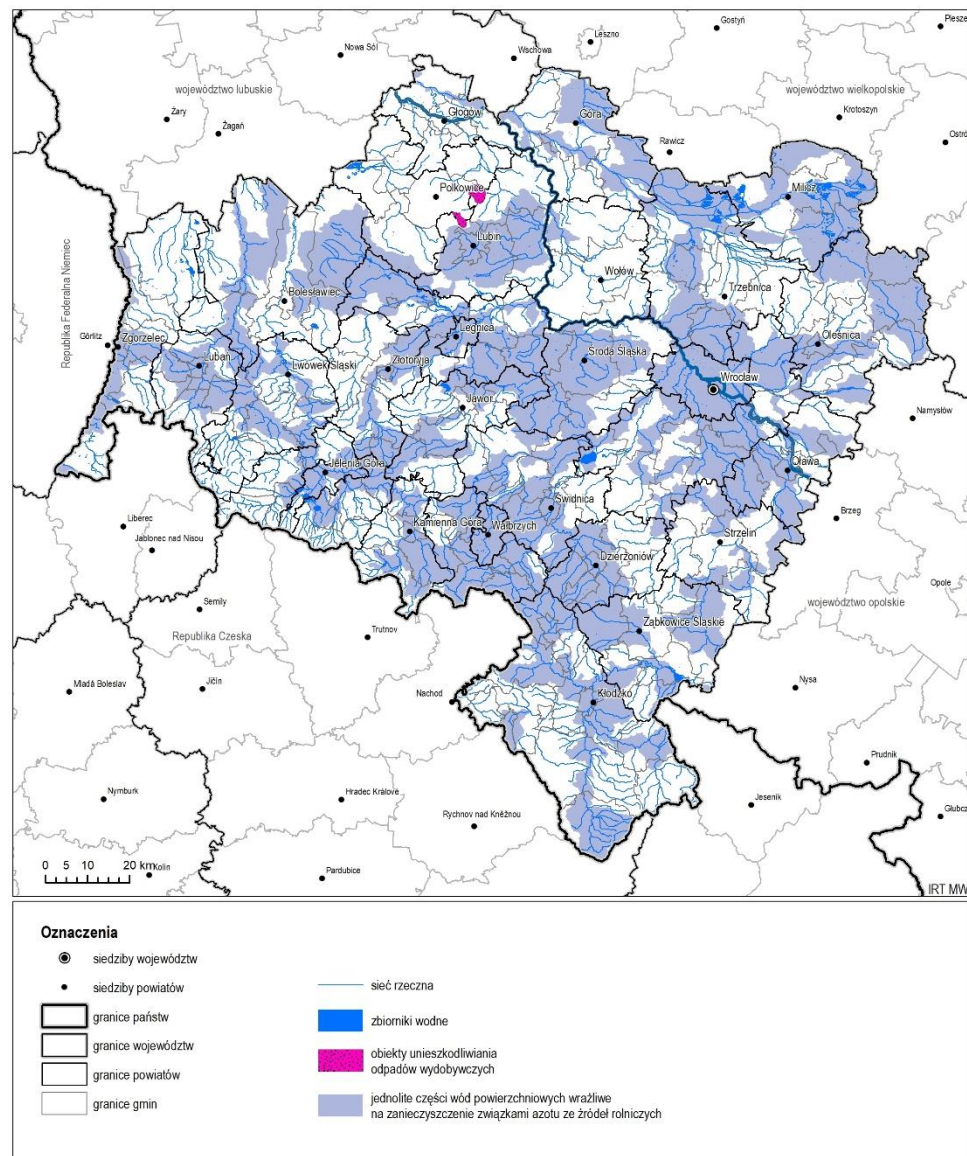
- Przyjęcie przez Sejmik Województwa Dolnośląskiego w dniu 30 listopada 2017 r. uchwał w sprawie wprowadzenia na obszarze województwa dolnośląskiego ograniczeń w zakresie eksploatacji instalacji, w których następuje spalanie paliw (Dziennik Urzędowy Województwa Dolnośląskiego z dnia 8 grudnia 2017 r., poz. 5153, 5154, 5155)
- 10-letni okres przejściowy (2028)



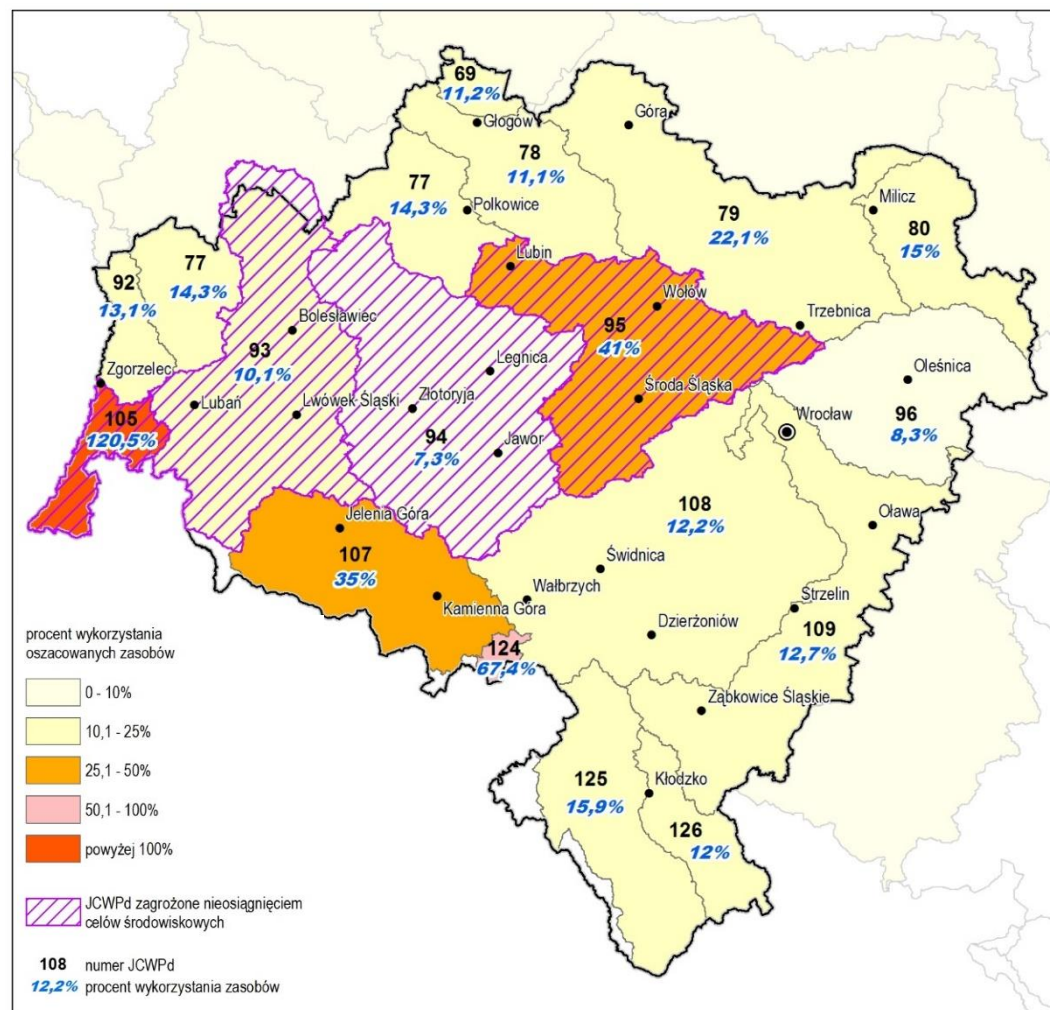
# Wody powierzchniowe i podziemne



- System wodny rzeki nizinne i górskie z główną osią hydrograficzną Odrą, zbiorniki retencyjne, stawy (1.63% pow.)
- Stosunkowo duże zagrożenie powodziowe,
- 17 zbiorników wód podziemnych (głównych i lokalnych),
- Dobry stan chemiczny wód (I-III klasa),
- Znaczne zmniejszenie ładunku zanieczyszczeń odprowadzanych do wód



- Problemy i zagrożenia
  - Pogorszony stan wód powierzchniowych i podziemnych w związku z występowaniem oddziaływań antropogenicznych o charakterze punktowym i obszarowym,
  - Zagrożenie dla stanu ilościowego wód w związku z poborem wód na różne cele, w tym: aglomeracje miejsko-przemysłowe, odwodnienie górnicze



## ■ Problemy i zagrożenia

- Niekontrolowane rozprzestrzenianie się zabudowy – degradacja przestrzeni wokół miast oraz terenów wiejskich,
- Presja na zagospodarowanie terenów cennych pod względem przyrodniczym i krajobrazowym – trwałe negatywne przekształcenia,
- Nieodwracalne zmiany w krajobrazie spowodowane budową infrastruktury technicznej, eksploatacją kopalin, presją na turystyczne wykorzystanie cennych terenów,
- Obserwowana postępująca degradacja krajobrazu – chaos reklamowy i architektoniczny



źródło: <http://www.hipermiasto.com/nasze-teksty/wroclawska-choroba-rozlewanie-sie-miasta/> za [geoportal.wroclaw.pl](http://geoportal.wroclaw.pl)

## Działania Województwa Dolnośląskiego

- Rozpoczęcie prac nad Regionalną Polityką Krajobrazową
- Założenia Polityki Krajobrazowej dla Dolnego Śląska [8.07.2014]

### Cele:

- Zintegrowane gospodarowanie przestrzenią i krajobrazem na Dolnym Śląsku (Polityka krajobrazowa)



- Dopiero w 2019 r. weszły w życie przepisy wykonawcze do tzw. „ustawy krajobrazowej” umożliwiającej wykonanie audytu krajobrazowego przez województwa
- Uchwała Zarządu WD z dnia 30.07.2019 r. w sprawie przystąpienia do sporządzania audytu krajobrazowego
- Audyt krajobrazowy - cele
  - waloryzacja i ocena wartości krajobrazowych obszaru całego województwa
  - Identyfikacja krajobrazów priorytetowych
  - Sformułowanie zasad ochrony krajobrazów priorytetowych
  - Rekomendacje i wnioski dla samorządów w zakresie ochrony i kształtowania krajobrazu



Źródło: <http://www.bryla.pl/bryla> za M. Michalak

# Plan Zagospodarowania Przestrzennego Województwa Dolnośląskiego



# Struktura projektu planu województwa



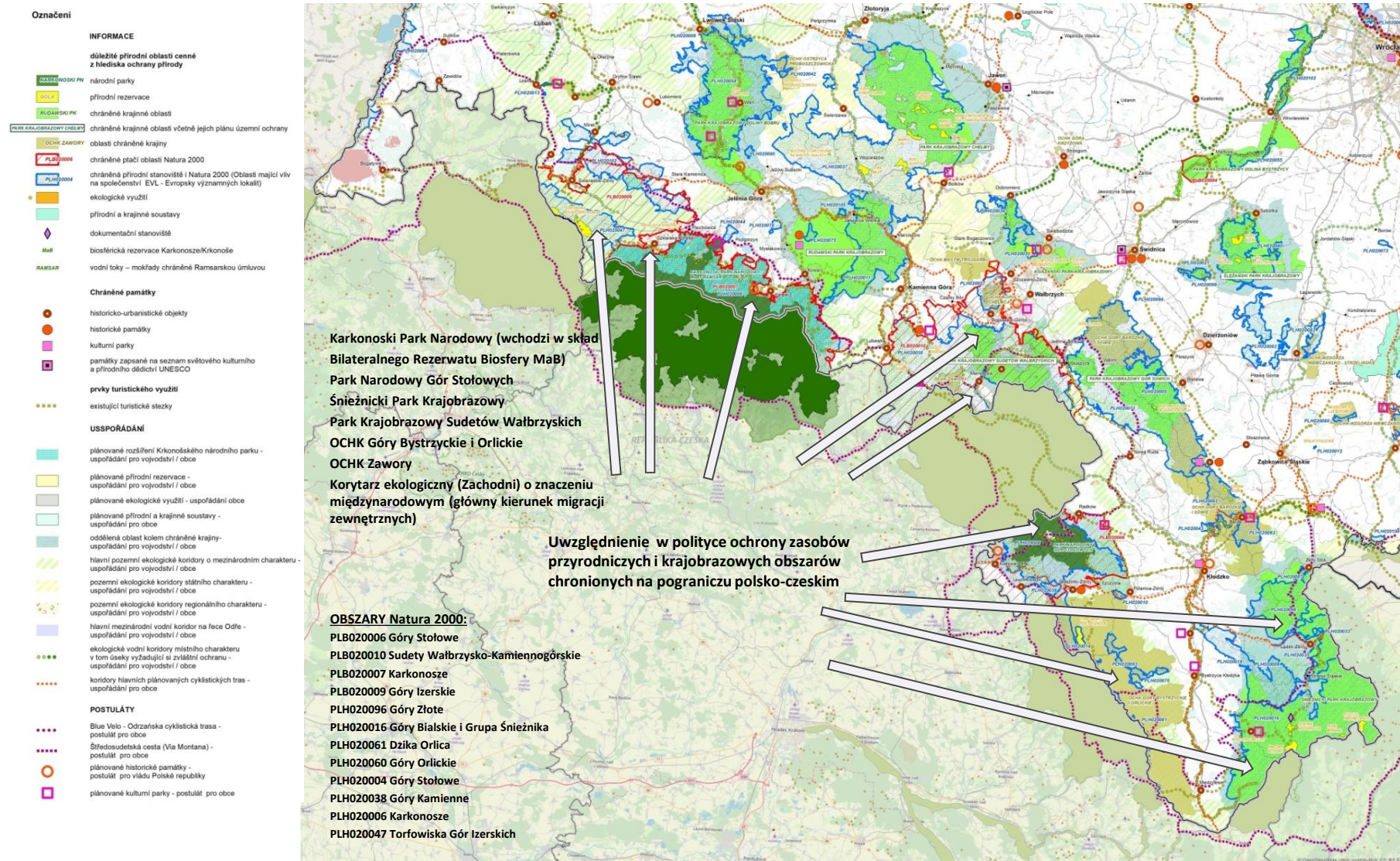
Tekst planu	Rysunki planu	
<p>A. Słownik</p> <p>B. Wstęp</p> <p>C. Wizja i cele</p> <p>D. Cele i kierunki</p> <p>E. Plan zagospodarowania przestrzennego Wrocławskiego Obszaru Funkcjonalnego</p> <p>F. Inwestycje celu publicznego o znaczeniu ponadlokalnym</p> <p>G. Realizacja planu</p> <p>H. Wykazy</p> <p>I. Bibliografia</p> <p>J. Spis rysunków śródtekstowych</p> <p>K. Spis tabel</p> <p>L. Aneksy</p>	<ol style="list-style-type: none"> <li>1. Osadnictwo</li> <li>2. System ochrony zasobów przyrodniczych, krajobrazowych i kulturowych</li> <li>3. Obszar funkcjonalny cenny przyrodniczo</li> <li>4. Zasoby środowiska</li> <li>5. Systemy transportu</li> <li>6. Infrastruktura energetyczna i telekomunikacyjna</li> <li>7. Gospodarka odpadami i wodno-ściekowa</li> <li>8. Bezpieczeństwo</li> <li>9. Inwestycje celu publicznego o znaczeniu ponadlokalnym</li> <li>10. Plan zagospodarowania przestrzennego Wrocławskiego Obszaru Funkcjonalnego. System ochrony zasobów przyrodniczo-krajobrazowych i kulturowych</li> <li>11. Plan zagospodarowania przestrzennego Wrocławskiego Obszaru Funkcjonalnego. Osadnictwo i system transportu</li> <li>12. Plan zagospodarowania przestrzennego Wrocławskiego Obszaru Funkcjonalnego. System Zielonej Infrastruktury</li> <li>13. Legnicko-Głogowski Obszar Funkcjonalny</li> </ol>	<ol style="list-style-type: none"> <li>1. Osídlení</li> <li>2. Systém ochrany přírodních, krajinných a kulturních zdroju</li> <li>3. Funkční oblast cenná z hlediska ochrany přírody</li> <li>4. Environmentální zdroje</li> <li>5. Dopravní systém</li> <li>6. Energetická a telekomunikační infrastruktura</li> <li>7. Odpadové hospodářství a kalové hospodářství odpadních vod</li> <li>8. Bezpečnost</li> <li>9. Veřejné investice regionálního charakteru</li> <li>10. Prostorový plán rozvoje Wrocławské funkční oblasti. Systém ochrany přírodních, krajinných a kulturních zdrojů</li> <li>11. Plán prostorového využití Wrocławské funkční oblasti. Osídlení a dopravní systém</li> <li>12. Plán prostorového využití Wrocławské funkční oblasti. Systém zelené infrastruktury</li> <li>13. Legnicko-Głogowské funkční oblasti</li> </ol>



Cel 2. Racjonalny i zrównoważony sposób wykorzystania zasobów środowiska przyrodniczego i kulturowego.

Cel 3. Zapewnienie bezpieczeństwa mieszkańcom przez struktury przestrzenne odporne na zmiany klimatu, zagrożenia naturalne i pochodzące z działalności człowieka.

## 2. Systemy ochrony zasobów przyrodniczych, krajobrazowych i kulturowych - System ochrony przyrodniczych, krajobrazowych i kulturowych zasobów



### 3. Obszar funkcjonalny cenny przyrodniczo - Funkční oblast cenná z hlediska ochrany přírody



#### Označení

##### USPOŘÁDÁNÍ

Funkční oblast cenná z hlediska ochrany přírody oblasti

- oblasti zahrnuté nejvyšším stupněm ochrany v tom rozšíření Karkonošského národního parku uspořádání pro vojvodství / obce
- oblasti s vysokým stupněm ochrany - uspořádání pro vojvodství / obce

##### doplňující oblasti

- oblasti chráněné krajiny plnicí funkci bufvových zón (oddělené oblasti) - uspořádání pro vojvodství / obce
- hlavní pozemní ekologické koridory mezinárodního charakteru - uspořádání pro vojvodství / obce
- pozemní ekologické koridory státního charakteru - uspořádání pro vojvodství / obce
- pozemní ekologické koridory regionálního charakteru - uspořádání pro vojvodství / obce
- hlavní mezinárodní vodní koridor na řece Odře - uspořádání pro vojvodství / obce
- ekologické vodní koridory regionálního charakteru v tom úseku vyžadující si zvláštní ochranu - uspořádání pro vojvodství / obce

##### INFORMACE

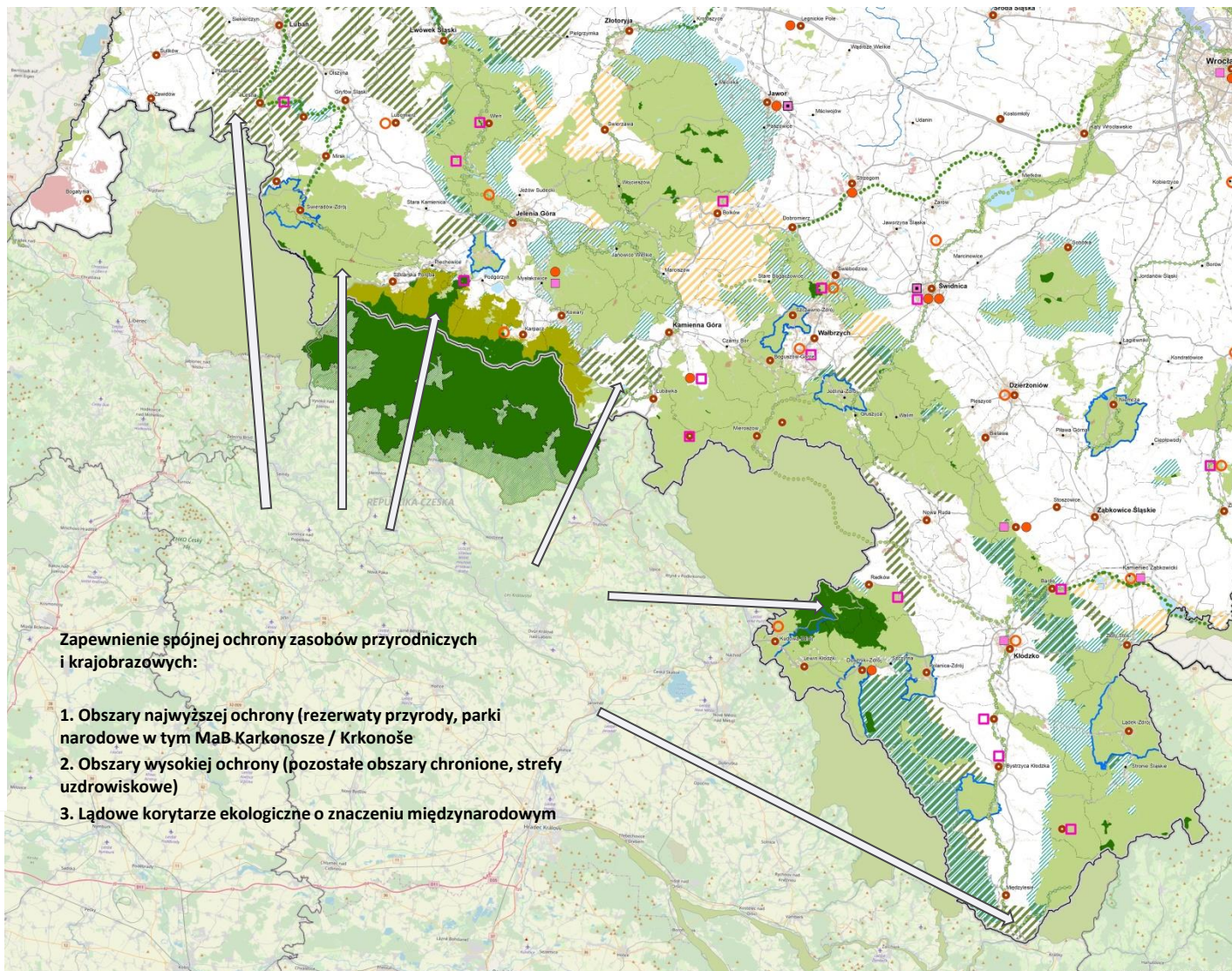
- zóny léčebné ochrany (A, B, C)

##### chráněné památky

- historicko-urbanistické objekty
- historické památky
- kulturní parky
- památky zapsané na seznam světového kulturního a přírodního dědictví UNESCO

##### POSTULÁTY

- plánované historické památky - postulát pro vládu Polské republiky
- plánované kulturní parky - postulát pro obce





# 8. Bezpieczeństwo - Bezpečnost



## Označení

### INFORMACE



hranice soutoků řek



řeky



vodní nádrže



pravděpodobnost výskytu povodně je nízká - jednou za 500 let (Q0,2%)



náchýlné na zaplavení v případě zničení, nebo poškození protipovodňové hrázi

oblasti s vysokým rizikem výskytu povodni na základě povodňových map (KZGW 2015):



pravděpodobnost výskytu povodně je vysoká - jednou za 10 let (Q10%)



pravděpodobnost výskytu povodně je střední - jednou za 100 let (Q1%)

oblasti s vysokým rizikem výskytu povodni na základě Studie o protipovodňové ochraně (potok Kamiennica, Kamienny Potok):



pravděpodobnost výskytu povodně je střední - jednou za 100 let (Q1%)

### prvky protipovodňové infrastruktury:



retenční nádrže



suché nádrže



menší retenční nádrže



hráze



existující poldry

### uzavřené oblasti:



vojenská oblast, vyhrazený prostor z hlediska obrany a bezpečnosti státu

### USPOŘÁDÁNÍ



zohledněné budovy retenčních nádrží - uspořádání pro obce

Koncepcja zabezpieczenia przeciwpowodziowego zlewni rzeki Witki i Miedzianki

Udrożnienie i odtworzenie zabudowy regulacyjnej Czarneho Potoku

Ochrona przed powodzią Kotliny Jeleniogórskiej - rzeka Kamienna - prace regulacyjne

Ochrona przed powodzią Kotliny Jeleniogórskiej - Potok Wrzosówka - prace regulacyjne

Ochrona przed powodzią Kotliny Jeleniogórskiej - Potok Łomnica - prace regulacyjne

Ochrona przeciwpowodziowa doliny rzeki Ścinawki

Ochrona przeciwpowodziowa doliny rzeki Bystrzycy Dusznickiej i rzeki Kamienny Potok

### Doplňující označení



státní hranice



vojevodství hranice



obecní hranice



sídlo vojevodství



okresní sídla



obecní sídla



dálnice



rychlostní silnice



rychlostní silnice ve výstavbě



ostatní státní (I. třídy) silnice



ostatní státní (I. třídy) silnice



hlavní železniční tratě



ostatní železniční tratě



nepoužívané železniční tratě



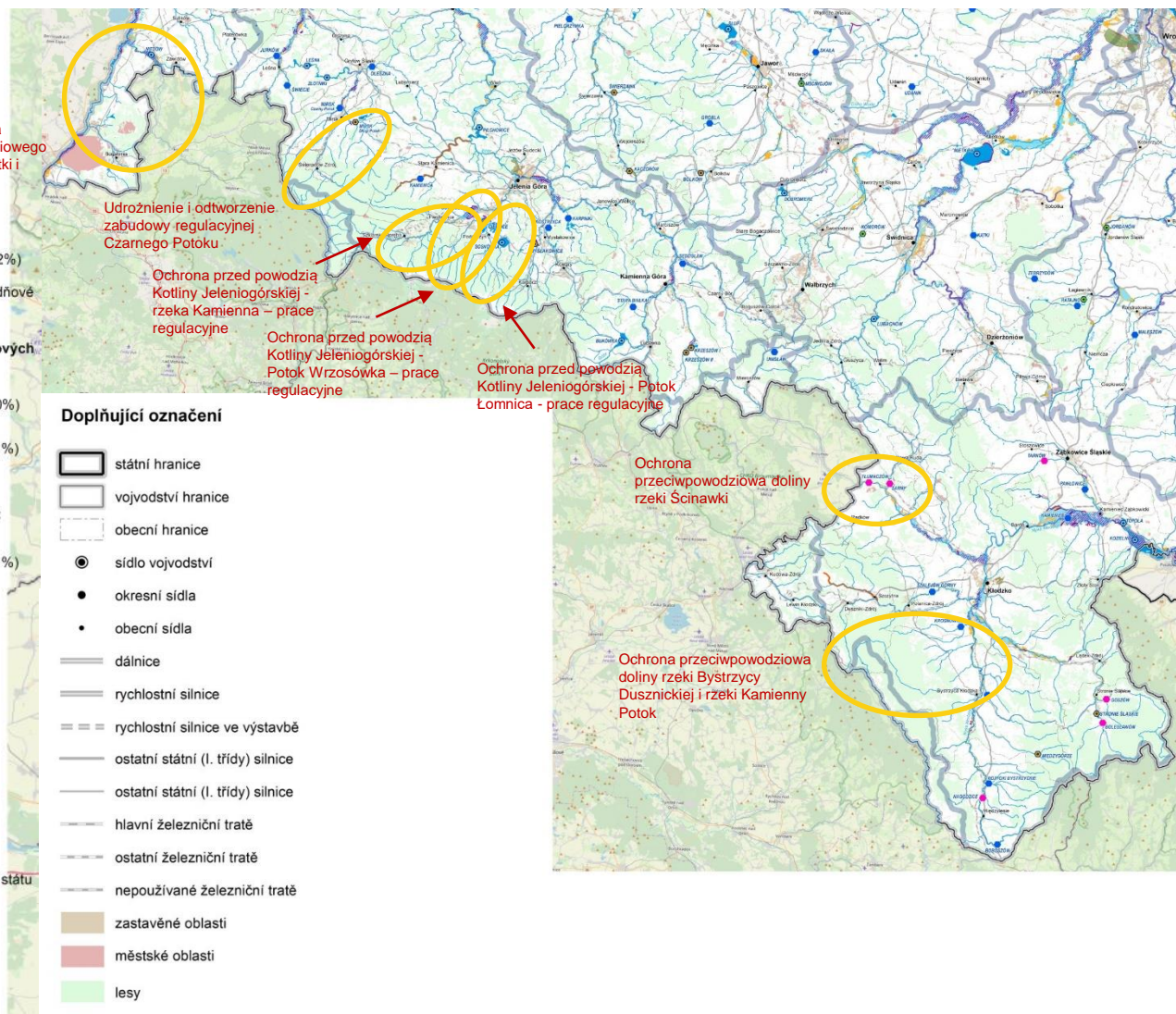
zastavěné oblasti



městské oblasti



lesy





## Kontakt

Instytut Rozwoju Terytorialnego

Dawida 1a  
50-527 Wrocław

Sekretariat:  
tel.: (+48) 71 374 95 00  
fax: (+48) 71 374 95 13  
email: [irt@irt.wroc.pl](mailto:irt@irt.wroc.pl)



[Wyświetl większą mapę](#)



Dariusz Zięba  
[dariusz.zieba@irt.wroc.pl](mailto:dariusz.zieba@irt.wroc.pl)  
[irt@irt.wroc.pl](mailto:irt@irt.wroc.pl)